



# Easy-Vent®

## Skötselanvisning

Hyresgästens exemplar

### Så fungerar Easy-Vent

Uteluft leds via fasadgaller och kanal in i luftdonet som är monterat på väggen bakom radiatoren (elementet).

Vid luftdonets inlopp hidrar filtret effektivt pollen och föroreningar att ta sig in med friskluften. Den filtrerade luften strömmar in i luftdonet och passerar utmed radiatorytan, vilket ger en effektiv förvärmning. Den uppvärmda luften tillförs rummet dragfritt och ljudlöst.

På radiatorer med två eller fler paneler är Easy-Vent utrustad med en ejektor i underkant. Luften förs då upp mellan panelerna, vilket ökar förvärmningen ytterligare.

### Injustering

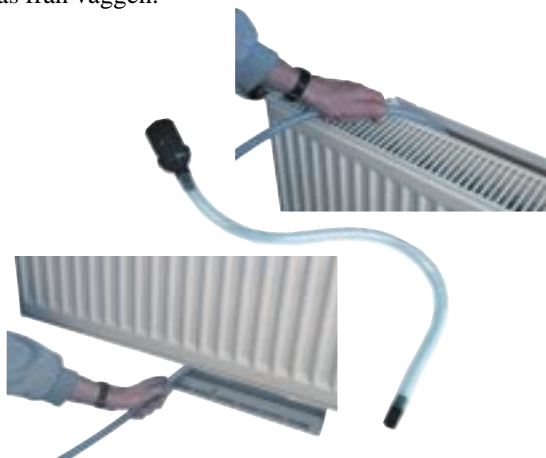
Easy-Vent behöver inte justeras. Vid given storlek och tryckfall ger Easy-Vent ett konstant luftflöde.

Tillse att reglerbara spjäll hålls öppna för fullgod ventilation. På Easy-Vent till dubbel- och trippelpanel sitter spjället i ejektorn, d v s i den vridbara luckan i donets underkant. På Easy-Vent till enkelpanel finns spjället i donets överkant.

### Rengöring

Luftdonet kan vid behov tvättas med vatten och mildt diskmedel. Med hjälp av flexibel rensslång ansluten till dammsugare rengörs kanal, fasadgaller och vid behov donets insida.

Easy-Vent kan också levereras med toppanslutning. Det är en vitlackerad "låda" som är monterad på väggen ovanför radiatoren (elementet). Byte av filter kan ske utan att toppanslutningen demonteras. Det är endast då kanal och fasadgaller ska rensas, som toppanslutningen måste lossas från väggen.



Nya filter och rensslång beställs från Acticon AB.

Beställ gärna via vår hemsida [www.acticon.se](http://www.acticon.se) eller telefon 036-37 07 90

### Viktigt med rätt filter

Filtret är en mycket viktig del av luftdonet och helt avgörande för dess funktion. Filtret ska inte bara filtrera luften utan bestämmer också hur mycket luft som tillförs bostaden. Luftmängdens storlek har stor betydelse för hur hög temperaturen på den tillförda luften blir. Dessutom ska filtret självklart uppfylla dokumenterad filter- och brandklass, ha god stofthållningsförmåga och lång livslängd. Vid destruktion får inga giftiga gaser avges.

För att vi ska kunna garantera fullgod funktion ska endast **originalfilter** användas.

### Filter bör bytas regelbundet

För att upprätthålla god ventilation och därmed sund boendemiljö, bör filter bytas regelbundet. På varje filter finns en etikett med namn, filterklass, storlek och tillverkningsdatum. Ytterligare information om bl a filter finns att läsa på vår hemsida [www.acticon.se](http://www.acticon.se)

- Komfortfilter F7 bör bytas en gång per år, gärna tidig vår eller höst
- Grundfilter G2 kan dammsugas vid behov. Byte rekommenderas vartannat år
- Aktivt kolfilter absorberar gasformiga föroreningar. Beroende på miljöbelastning förbrukas det aktiva kolet olika snabbt. Byte bör ske en gång per år

### Lätt att byta filter

1. Lyft av rensluckan och dra upp filtret
2. För ned det nya filtret i öppningen. Kontrollera att filtret är vänt åt rätt håll (etiketten ska vara vänd mot dig). Då Grund- eller Komfortfilter kombineras med kolfilter ska det senare alltid placeras närmast radiatoren (elementet)
3. "Tumgreppet" på filterramen viks bakåt. Lägg därefter tillbaka och tryck ner luckan så att den låses fast.



Filtret är böjbart vilket gör filterbytet enkelt även med lågt placerad fönsterbänk