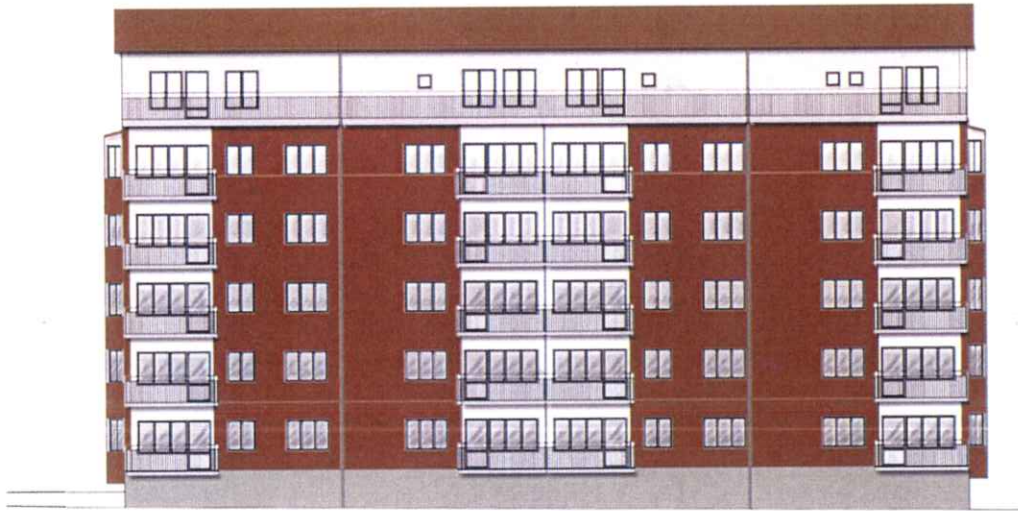


— UPPSALA —

Brf Passagen

Centralt boende på Kapellgården i Uppsala



HUS D



HUS D

HUS E

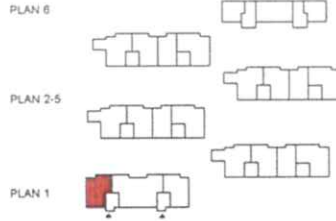
HUS A

Brf. Passagen

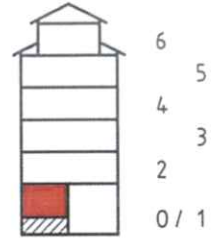
HUS E, lgh 09:11

4 R.O.K. 106 KVM

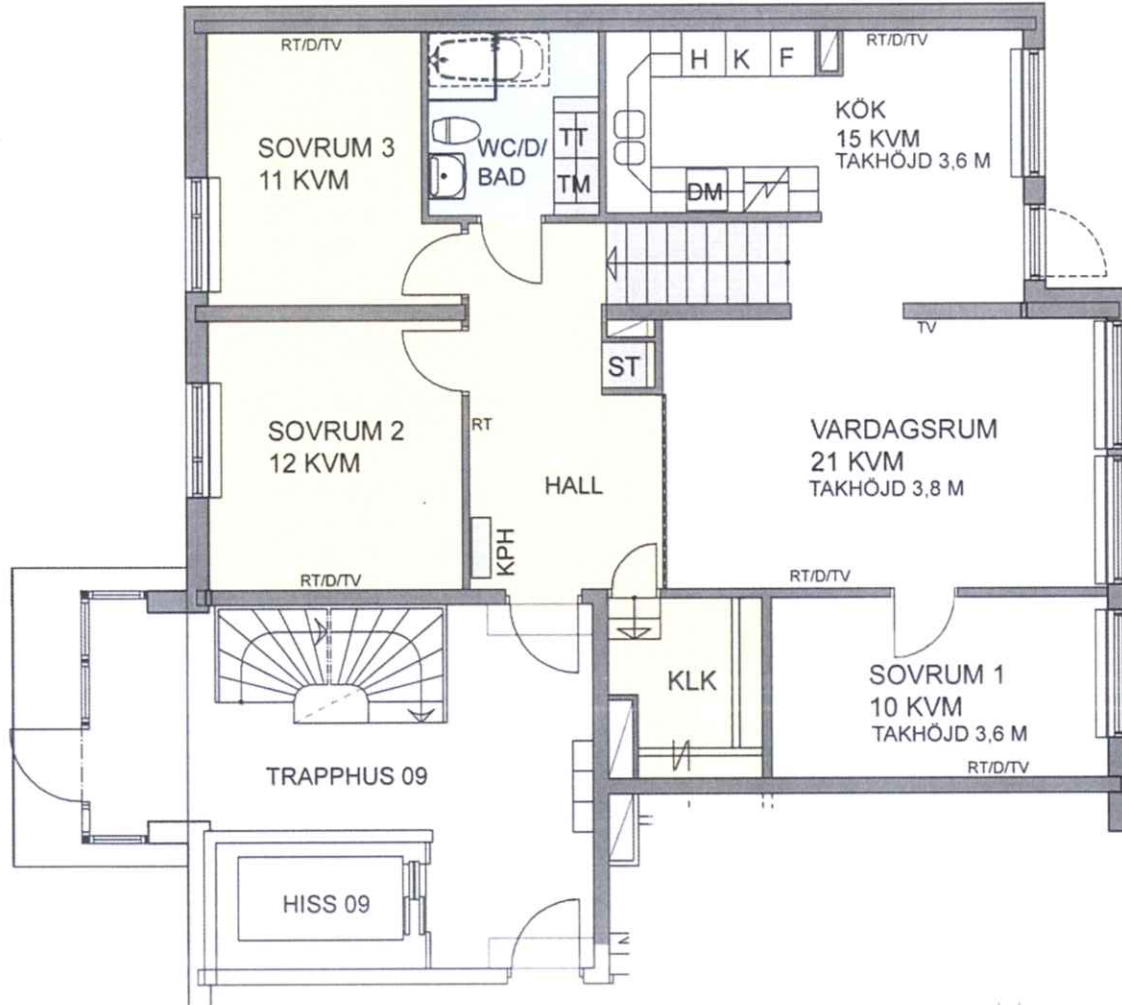
ÖVER ENTRESOL



Läge i våningsplan



Läge i huset

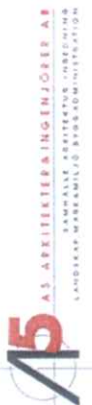


Läge i kvarteret

DM	DISKMASKIN
F	FRYS
K	KYL
H	HÖGSKÅP
SPIS	
KPH	KAPPHYLLA
KLK	KLÄDKAMMARE
B	BACKSKÅP
ST	STÅDSKÅP
G	GARDEROB
TM	TVÄTTMASKIN
TT	TORKTUMLARE
D	DUSCH
BAD	BADKAR, TILLVAL
RT/D/TV	UTTAG FÖR TELEFON, DATA, TV

REDOVISADE YTOR PÅ RUM ÄR AVRUNDADE ENL. SVENSK STANDARD TILL HELTAL UTAN DECIMALER
RESERVATION FÖR EVENTUELLA ÄNDRINGAR OCH YTAVVIKELSER

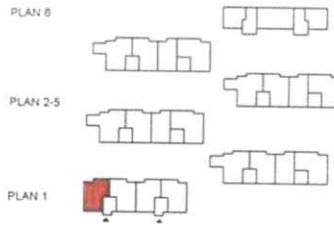
SKALA 1:100



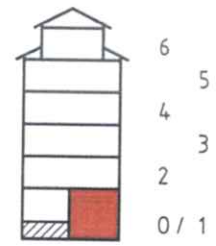
Brf. Passagen

HUS E, Igh 09:11

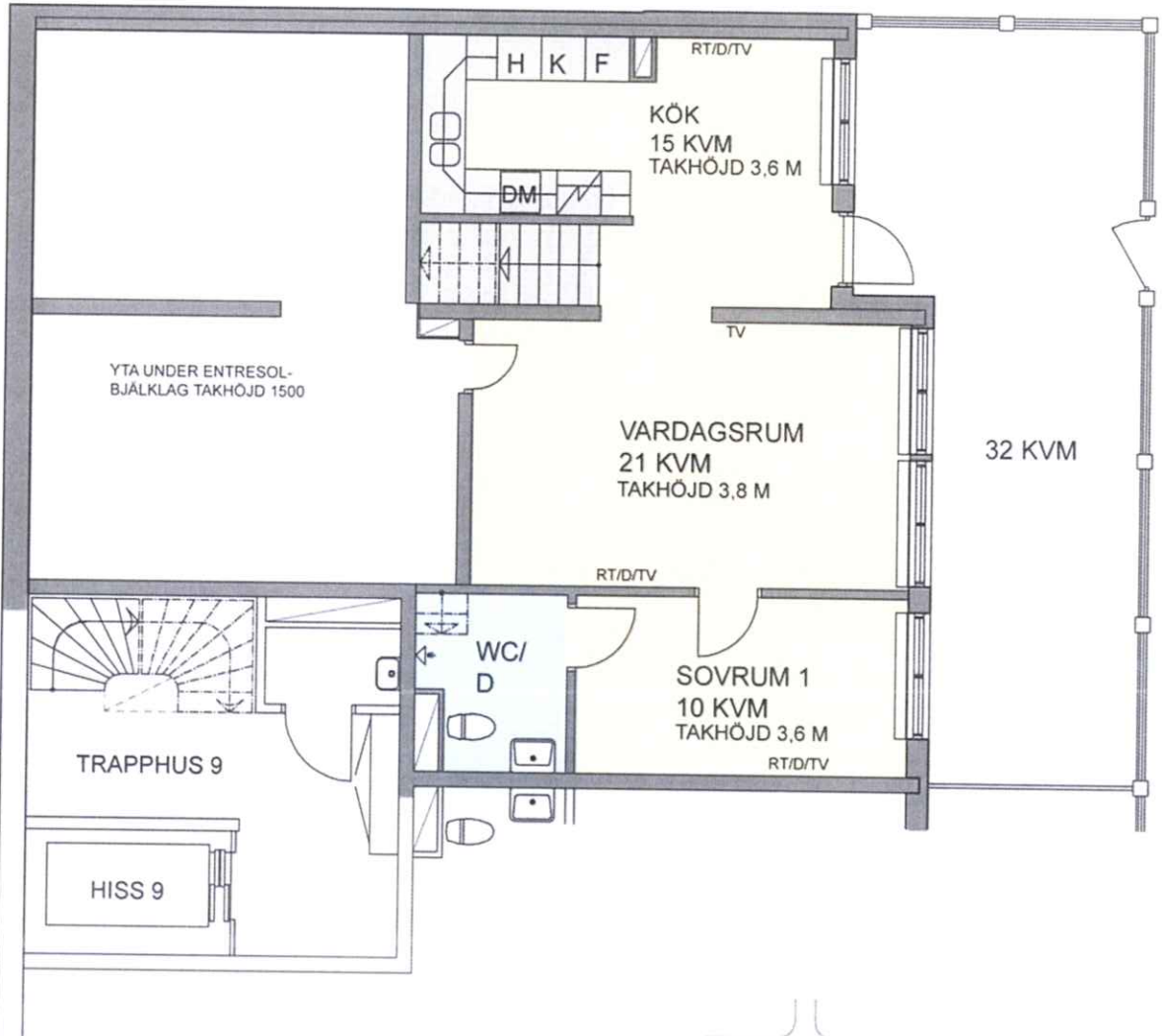
4 R.O.K. 106 KVM
UNDER ENTRESOL



Läge i våningsplan



Läge i huset



Läge i kvarteret

- | | |
|---------|-----------------------------|
| DM | DISKMASKIN |
| F | FRYS |
| K | KYL |
| H | HÖGSKÅP |
| SPIS | SPIS |
| KPH | KAPPHYLLA |
| KLK | KLÄDKAMMARE |
| B | BACKSKÅP |
| ST | STÄDSKÅP |
| G | GARDEROB |
| TM | TVATTMASKIN |
| TT | TORKTUMLARE |
| D | DUSCH |
| BAD | BADKAR, TILLVAL |
| RT/D/TV | UTTAG FÖR TELEFON, DATA, TV |

REDOVISADE YTOR PÅ RUM ÄR AVRUNDADE ENL. SVENSK STANDARD TILL HELTAL UTAN DECIMALER

RESERVATION FÖR EVENTUELLA ÄNDRINGAR OCH YTAVVIKELSER

SKALA 1:100

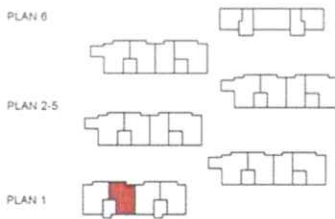


Brf. Passagen

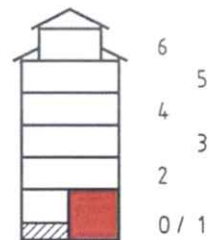
HUS E, Igh 09:12

4 R.O.K. 106 KVM

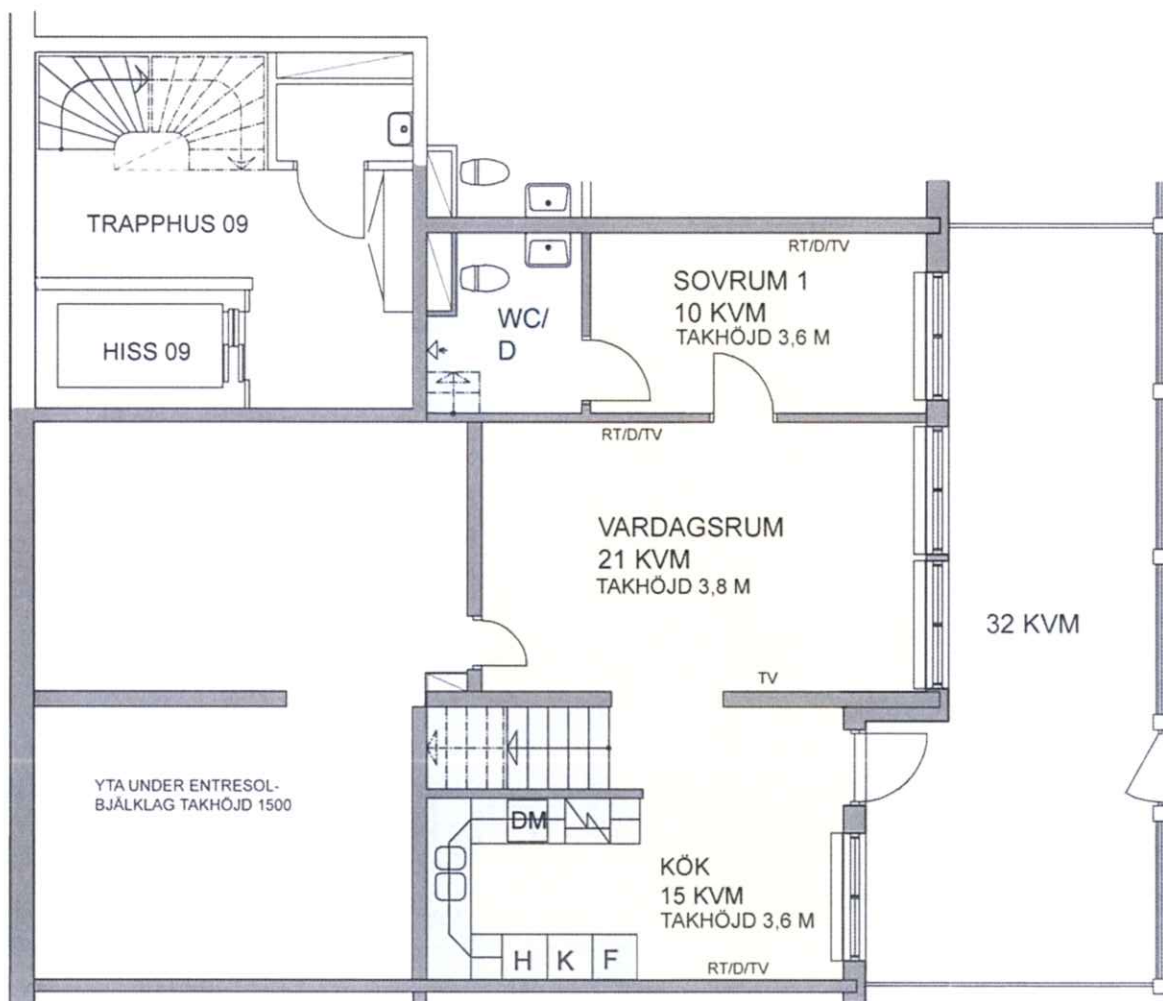
UNDER ENTRESOL



Läge i våningsplan



Läge i huset



Läge i kvarteret

DM	DISKMASKIN
F	FRYS
K	KYL
H	HÖGSKAP
SPIS	SPIS
KPH	KAPPHYLLA
KLK	KLÄDKAMMARE
B	BACKSKAP
ST	STÄDSKAP
G	GARDEROB
TM	TVATTMASKIN
TT	TORKTUMLARE
D	DUSCH
BAD	BADKAR, TILLVAL
RT/D/TV	UTTAG FÖR TELEFON, DATA, TV

REDOVISADE YTOR PÅ RUM ÄR AVRUNDADE ENL. SVENSK STANDARD TILL HELTAL UTAN DECIMALER

RESERVATION FÖR EVENTUELLA ÄNDRINGAR OCH YTAVVIKELSER

SKALA 1:100

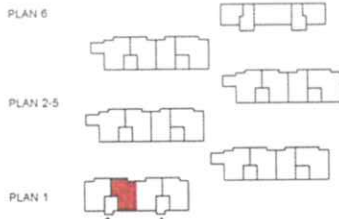


Brf. Passagen

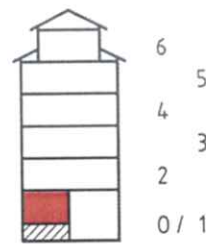
HUS E, lgh 09:12

4 R.O.K. 106 KVM

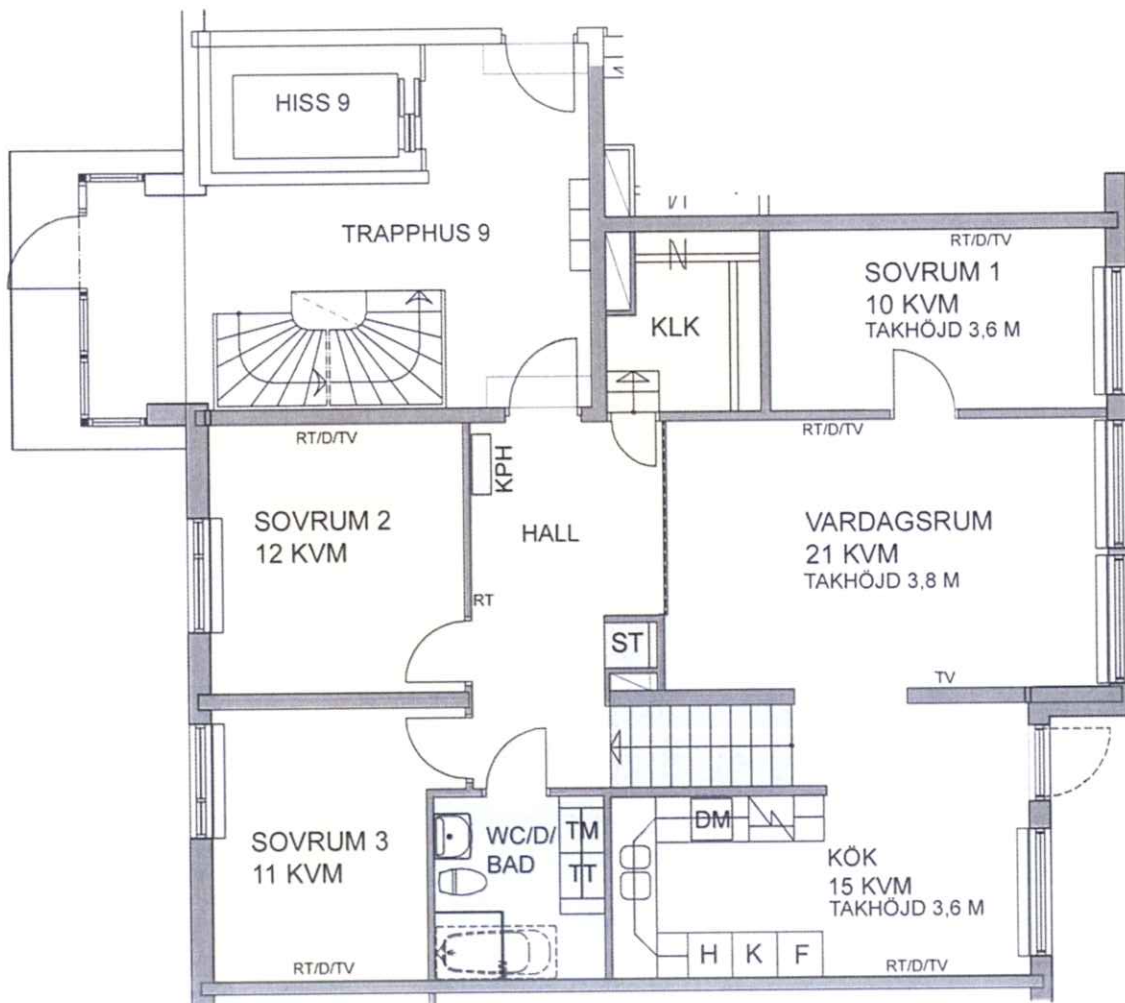
ÖVER ENTRESOL



Läge i våningsplan



Läge i huset



Läge i kvarteret

- | | |
|---------|-----------------------------|
| DM | DISKMASKIN |
| F | FRYS |
| K | KYL |
| H | HÖGSKÅP |
| SPIS | SPIS |
| KPH | KAPPHYLLA |
| KLK | KLÄDKAMMARE |
| B | BACKSKÅP |
| ST | STÄDSKAP |
| G | GARDEROB |
| TM | TVATTMASKIN |
| TT | TORKTUMBLARE |
| D | DUSCH |
| BAD | BADKAR, TILLVAL |
| RT/D/TV | UTTAG FÖR TELEFON, DATA, TV |

REDOVISADE YTOR PÅ RUM ÄR AVRUNDADE ENL. SVENSK STANDARD TILL HELTAL UTAN DECIMALER

RESERVATION FÖR EVENTUELLA ÄNDRINGAR OCH YTAVVIKELSER

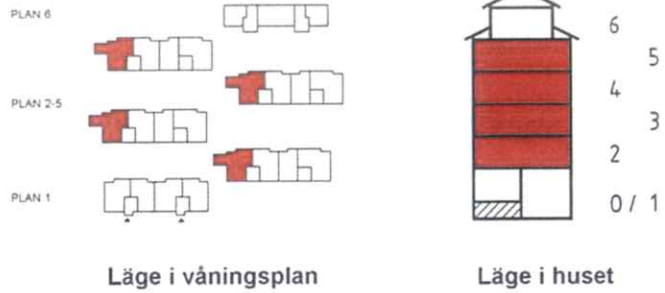
SKALA 1:100



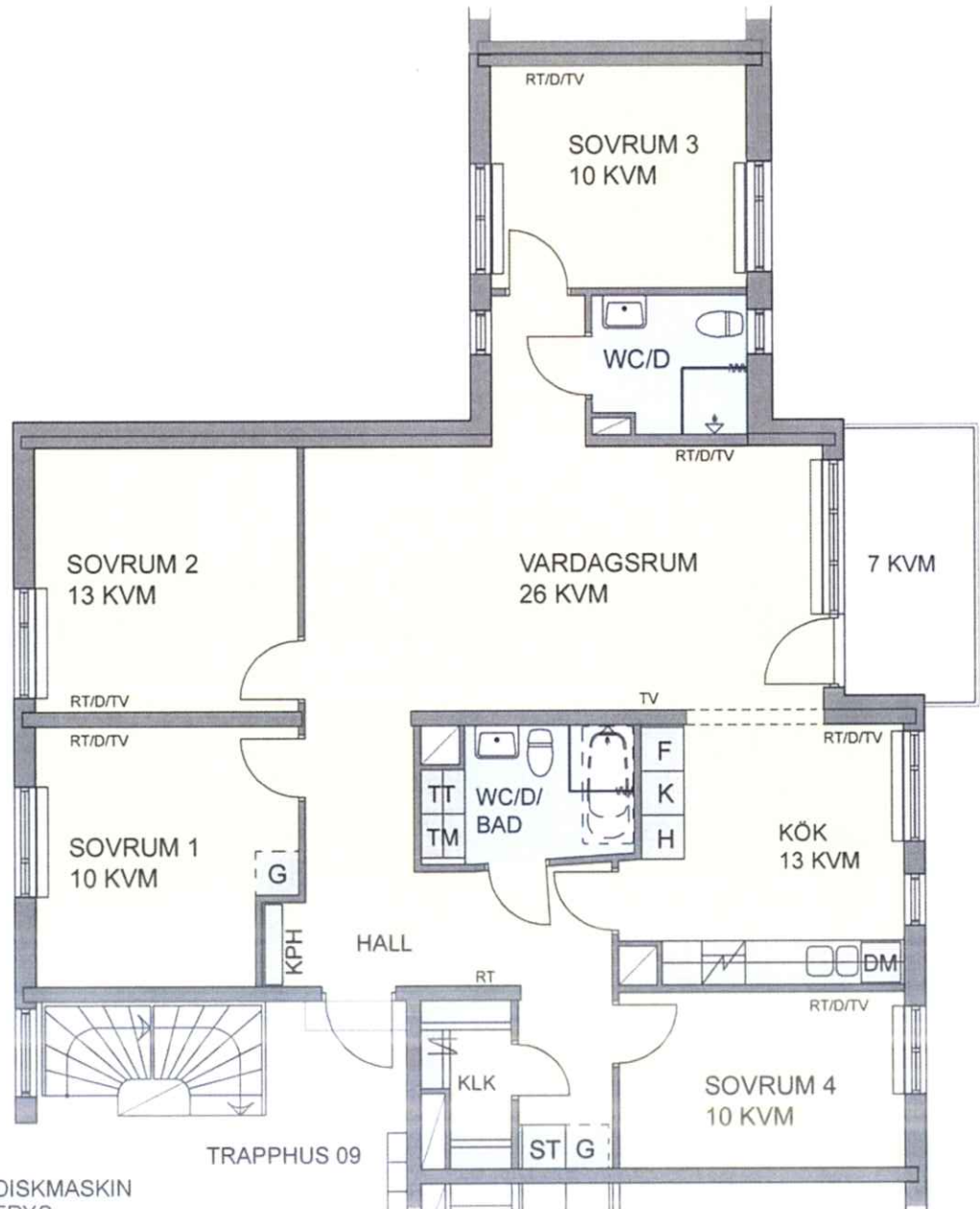
Brf. Passagen

HUS E, lgh 09:21, 09:31,
09:41, 09:51

5 R.O.K. 119 KVM



Läge i kvarteret



- DM
- F
- K
- H
- SPIS
- KPH
- KLK
- B
- ST
- G
- TM
- TT
- D
- BAD
- RT/D/TV

- DISKMASKIN
- FRYS
- KYL
- HÖGSKÅP
- SPIS
- KAPPHYLLA
- KLÄDKAMMARE
- BACKSKÅP
- STÄDSKÅP
- FÖRESLAGEN PLATS FÖR GARDEROB, TILLVAL
- TVATTMASKIN
- TORKTUMLARE
- DUSCH
- BADKAR, TILLVAL
- UTTAG FÖR TELEFON, DATA, TV

REDOVISADE YTOR PÅ RUM ÄR AVRUNDADE ENL.
SVENSK STANDARD TILL HELLTAL UTAN DECIMALER
RESERVATION FÖR EVENTUELLA ÄNDRINGAR OCH YTAVVIKELSER

SKALA 1:100

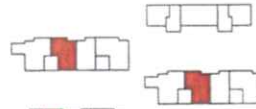


Brf. Passagen

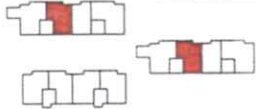
HUS E, lgh 09:22, 09:32,
09:42, 09:52

4 R.O.K. 101 KVM

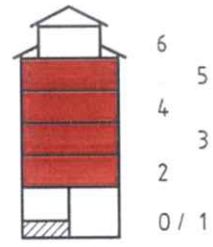
PLAN 6



PLAN 2-5



PLAN 1

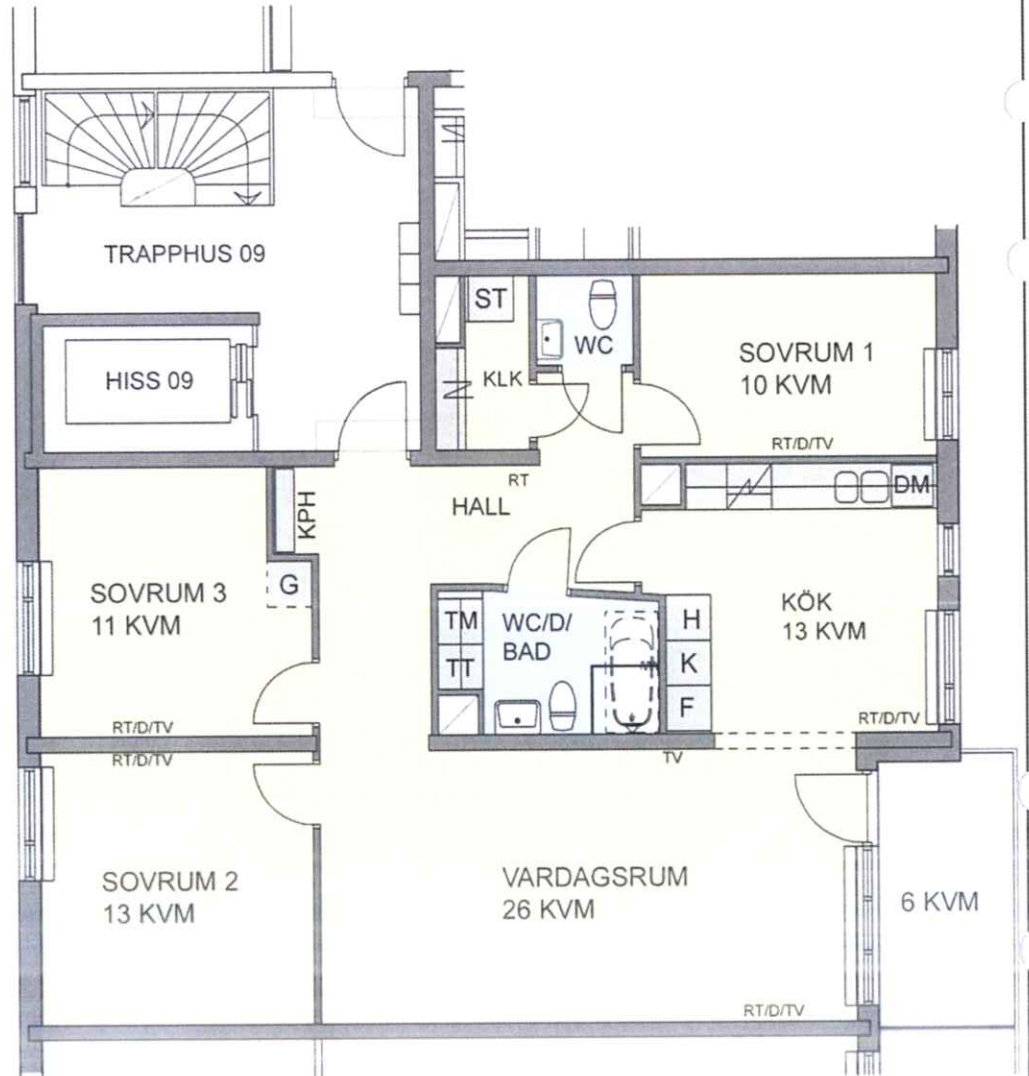


Läge i våningsplan

Läge i huset



Läge i kvarteret



DM

F

K

H

TM

TT

D

BAD

RT/D/TV

DISKMASKIN

FRYS

KYL

HÖGSKÅP

SPIS

KAPPHYLLA

KLÄDKAMMARE

BACKSKÅP

STÄDSKÅP

FÖRESLAGEN PLATS FÖR GARDEROB, TILLVAL

TVATTMASKIN

TORKTUMLARE

DUSCH

BADKAR, TILLVAL

UTTAG FÖR TELEFON. DATA. TV

REDOVISADE YTOR PÅ RUM ÄR AVRUNDADE ENL.
SVENSK STANDARD TILL HELTAL UTAN DECIMALER

RESERVATION FÖR EVENTUELLA ÄNDRINGAR OCH YTAVVIKELSER

SKALA 1:100



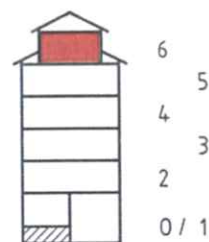
Brf. Passagen

HUS E, lgh 09:61

2 R.O.K. 60 KVM



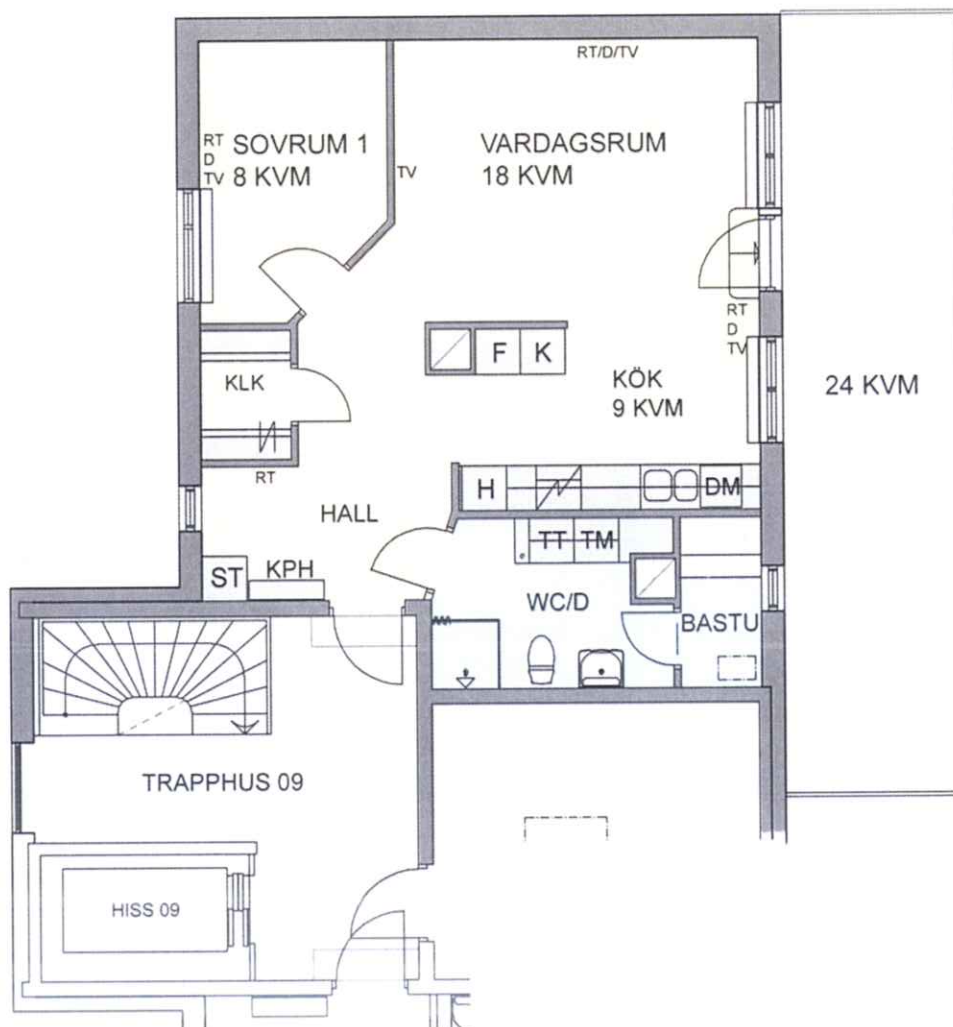
Läge i våningsplan



Läge i huset



Läge i kvarteret



- DM
- F
- K
- H
- KPH
- KLK
- B
- ST
- G
- TM
- TT
- D
- BAD
- RT/D/TV

- DISKMASKIN
- FRYS
- KYL
- HÖGSKÅP
- SPIS
- KAPPHYLLA
- KLÄDKAMMARE
- BACKSKÅP
- STÅDSKÅP
- GARDEROB
- TVÄTTMASKIN
- TORKTUMLARE
- DUSCH
- BADKAR, TILLVAL
- UTTAG FÖR TELEFON, DATA, TV

SKALA 1:100

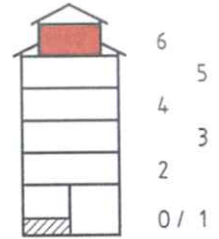
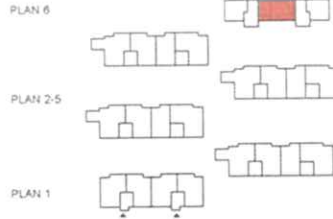


REDOVISADE YTOR PÅ RUM ÄR AVRUNDADE ENL. SVENSK STANDARD TILL HELTAL UTAN DECIMALER. RESERVATION FÖR EVENTUELLA ÄNDRINGAR OCH YTAVVIKELSER

Brf. Passagen

HUS E, Igh 09:62

4 R.O.K. 111 KVM

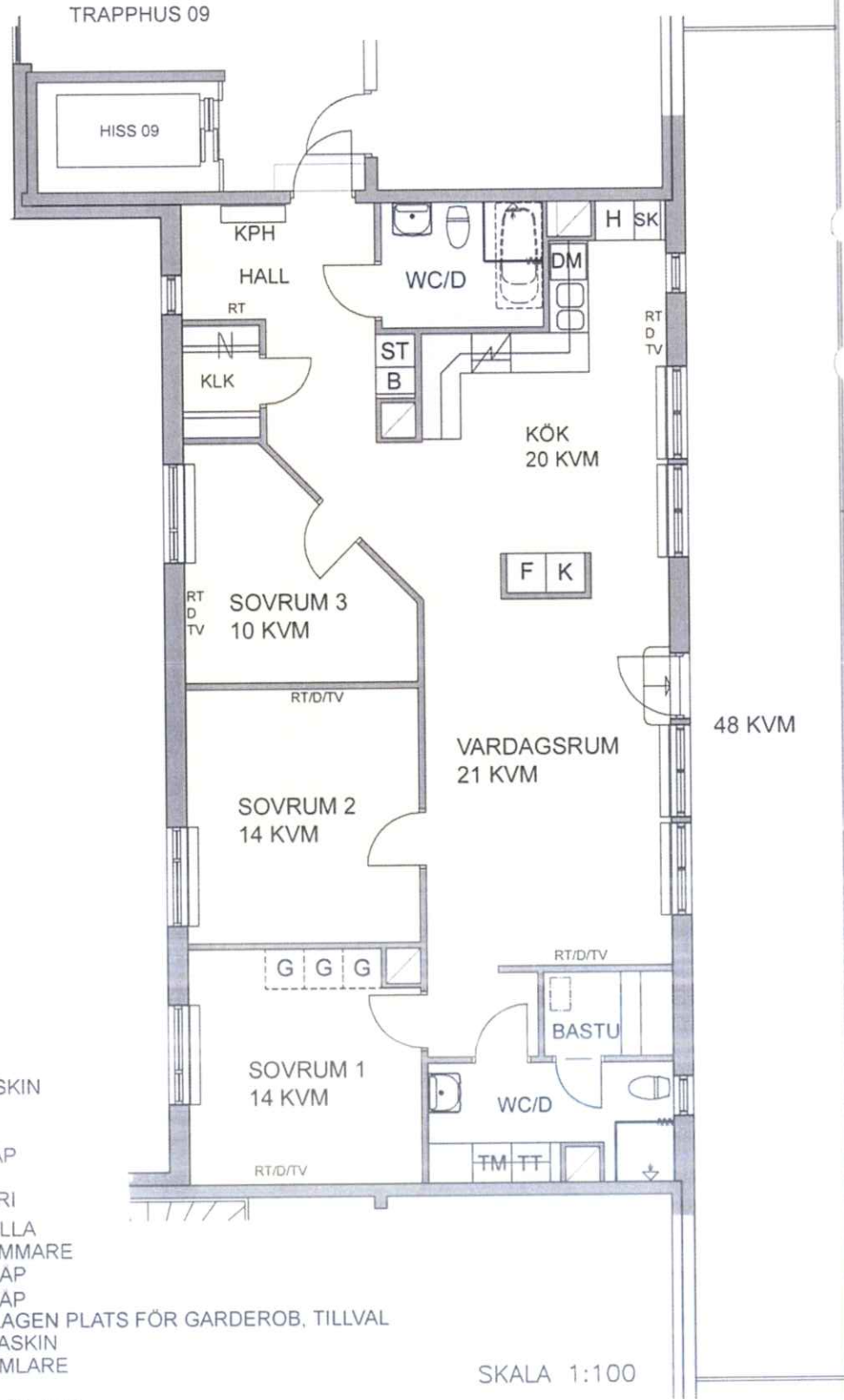


Läge i våningsplan

Läge i huset



Läge i kvarteret

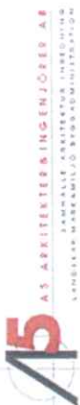


- DM
- F
- K
- H
- SK
- KPH
- KLK
- B
- ST
- G
- TM
- TT
- D
- BAD
- RT/D/TV

- DISKMASKIN
- FRYS
- KYL
- HÖGSKÅP
- SPIS
- SKAFFERI
- KAPPHYLLA
- KLÄDKAMMARE
- BACKSKÅP
- STÄDSKÅP
- FÖRESLAGEN PLATS FÖR GARDEROB, TILLVAL
- TVATTMASKIN
- TORKTUMLARE
- DUSCH
- BADKAR, TILLVAL
- UTTAG FÖR TELEFON, DATA, TV

REDOVISADE YTOR PÅ RUM ÄR AVRUNDADE ENL. SVENSK STANDARD TILL HELTAL UTAN DECIMALER
RESERVATION FÖR EVENTUELLA ÄNDRINGAR OCH YTAVVIKELSER

SKALA 1:100

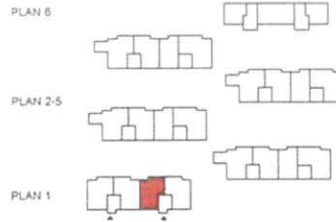


Brf. Passagen

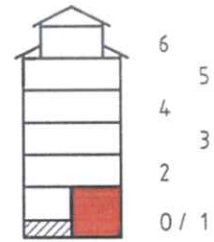
HUS E, lgh 11:11

4 R.O.K. 106 KVM

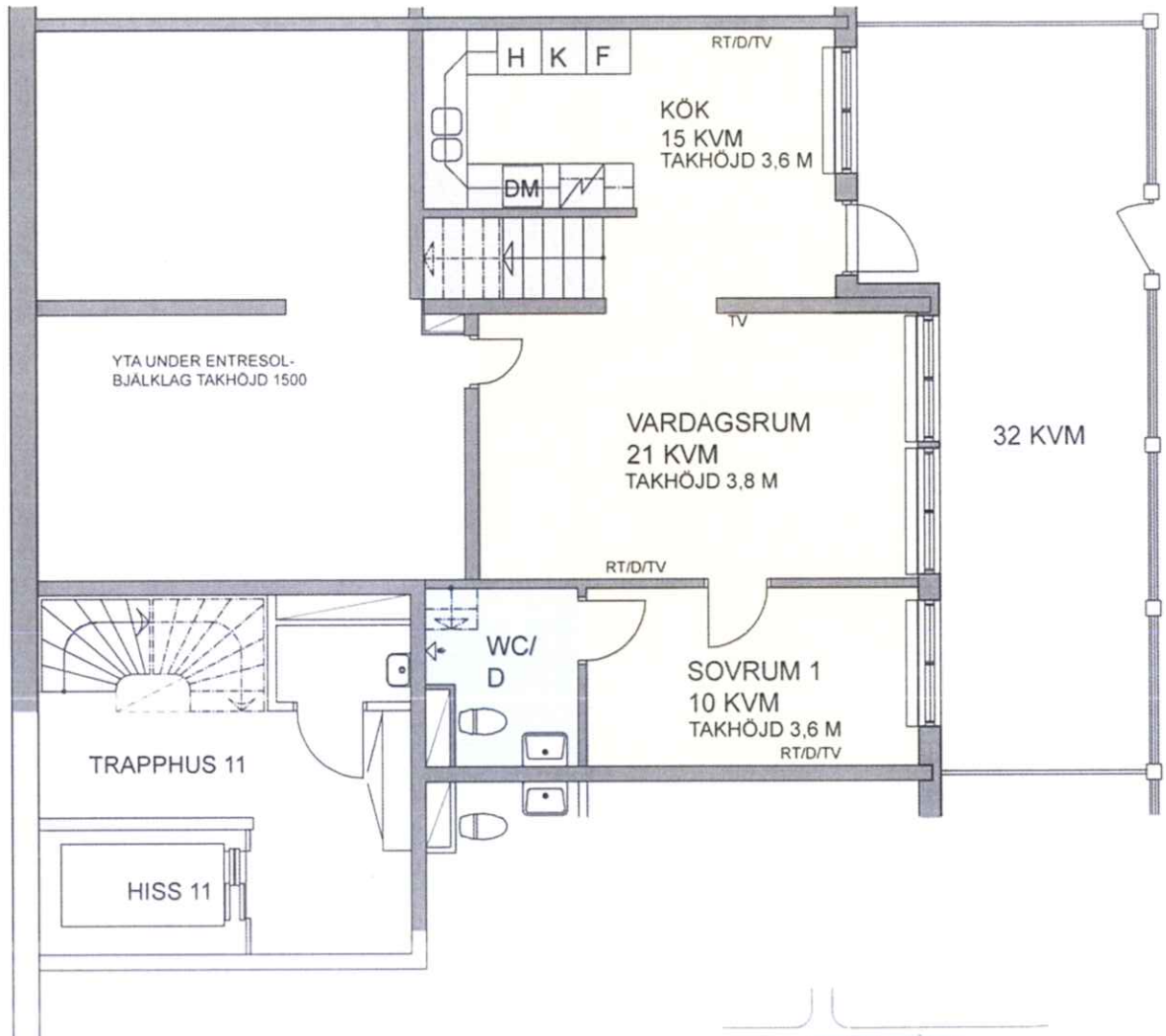
UNDER ENTRESOL



Läge i våningsplan



Läge i huset



DM	DISKMASKIN
F	FRYS
K	KYL
H	HÖGSKÅP
SPIS	SPIS
KPH	KAPPHYLLA
KLK	KLÄDKAMMARE
B	BACKSKÅP
ST	STÅDSKÅP
G	GARDEROB
TM	TVATTMASKIN
TT	TORKTUMLARE
D	DUSCH
BAD	BADKAR, TILLVAL
RT/D/TV	UTTAG FÖR TELEFON, DATA, TV



Läge i kvarteret

SKALA 1:100



REDOVISADE YTOR PÅ RUM ÄR AVRUNDADE ENL. SVENSK STANDARD TILL HELTAL UTAN DECIMALER
RESERVATION FÖR EVENTUELLA ÄNDRINGAR OCH YTAVVIKELSER

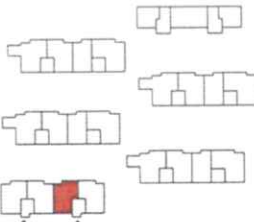
Brf. Passagen

HUS E, lgh 11:11

4 R.O.K. 106 KVM

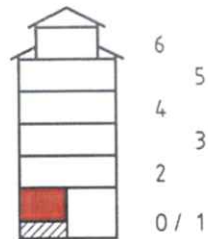
ÖVER ENTRESOL

PLAN 0



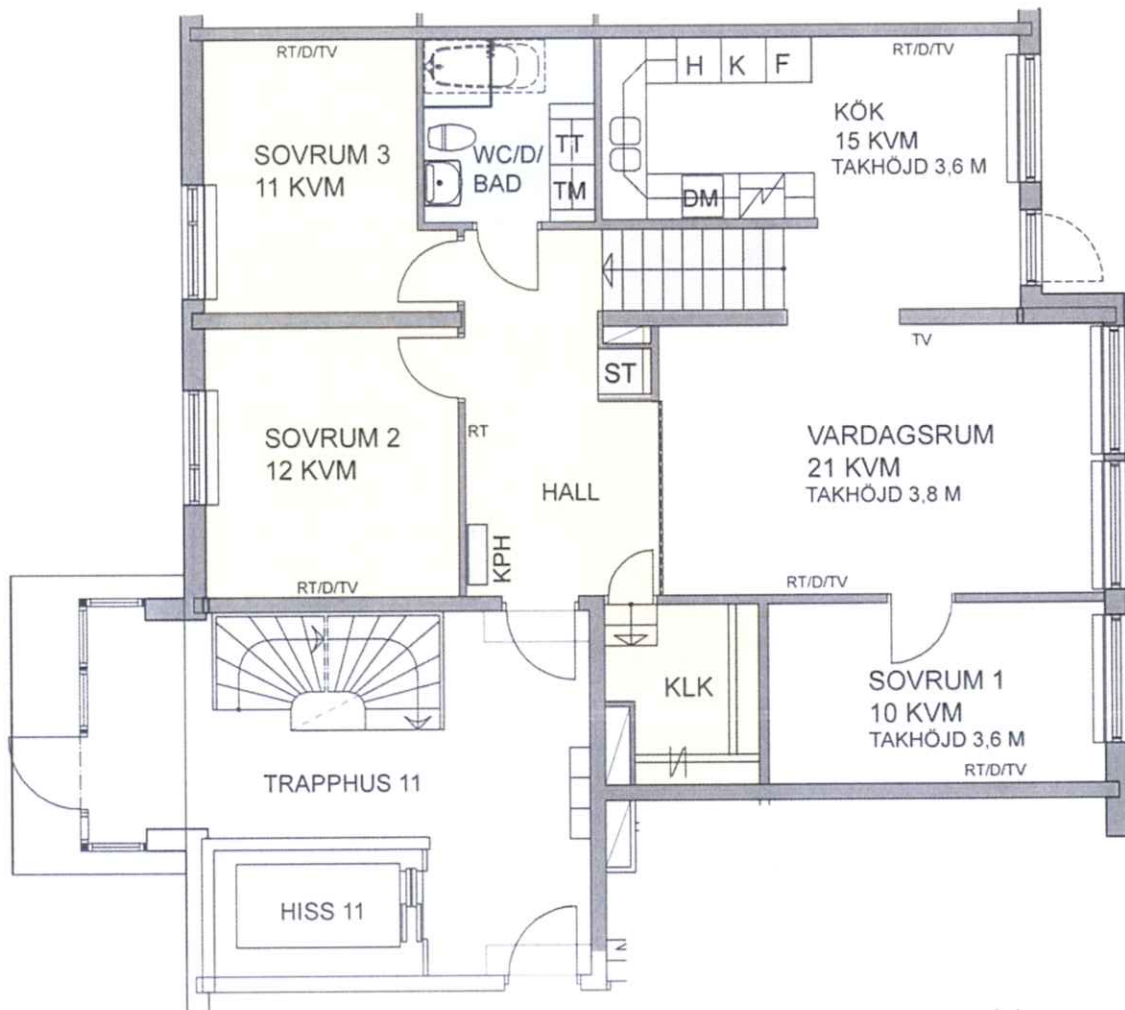
PLAN 2-5

PLAN 1



Läge i våningsplan

Läge i huset



Läge i kvarteret

DM	DISKMASKIN
F	FRYS
K	KYL
H	HÖGSKAP
SPIS	SPIS
KPH	KAPPHYLLA
KLK	KLÄDKAMMARE
B	BACKSKAP
ST	STÄDSKAP
G	GARDEROB
TM	TVATTMASKIN
TT	TORKTUMLARE
D	DUSCH
BAD	BADKAR, TILLVAL
RT/D/TV	UTTAG FÖR TELEFON, DATA, TV

REDOVISADE YTOR PÅ RUM ÄR AVRUNDADE ENL. SVENSK STANDARD TILL HELTAL UTAN DECIMALER

RESERVATION FÖR EVENTUELLA ÄNDRINGAR OCH YTAVVIKELSER

SKALA 1:100

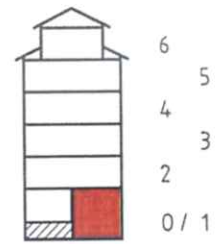
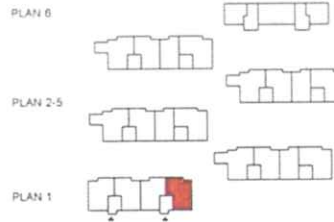


Brf. Passagen

HUS E, lgh 11:12

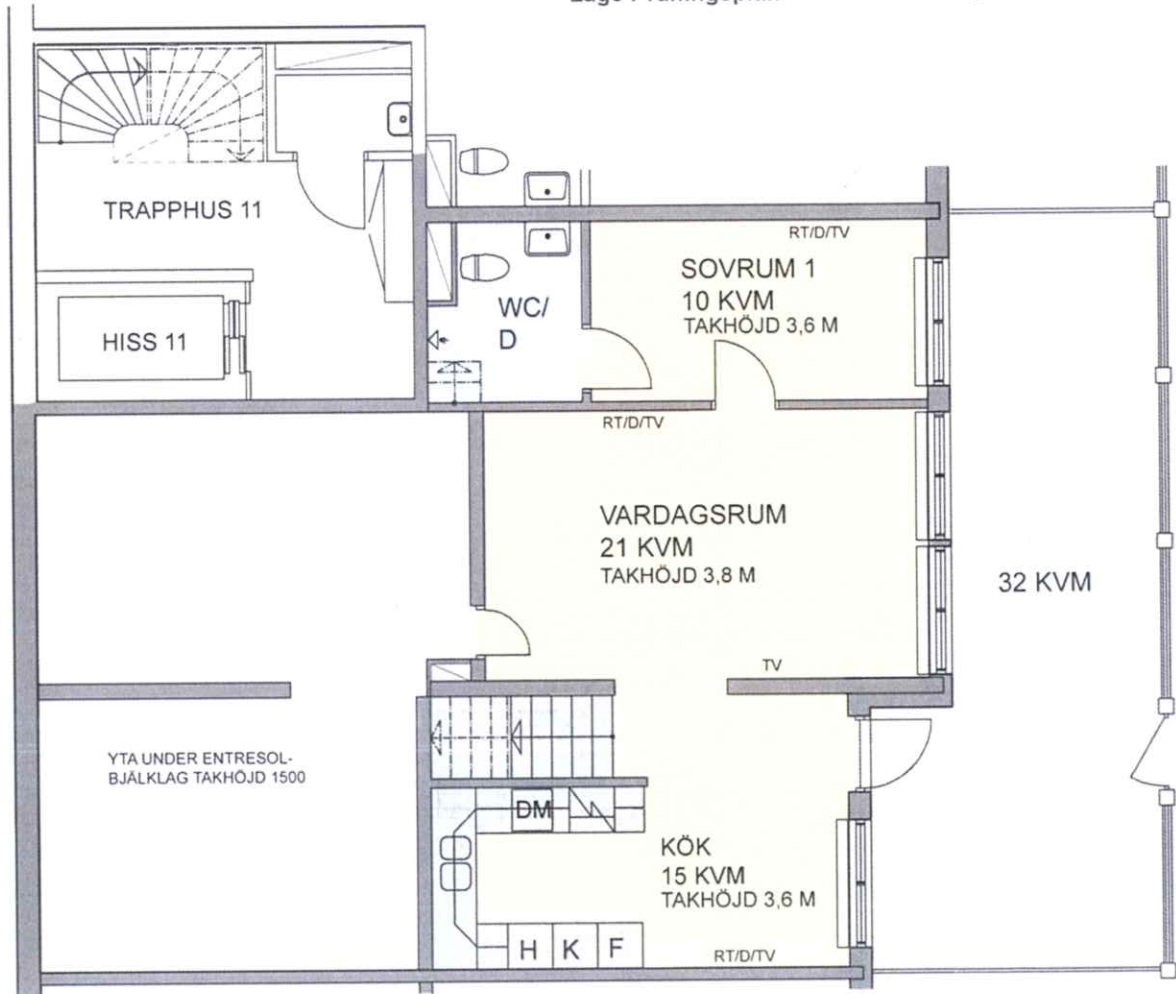
4 R.O.K. 106 KVM

UNDER ENTRESOL



Läge i våningsplan

Läge i huset



Läge i kvarteret

DM	DISKMASKIN
F	FRYS
K	KYL
H	HÖGSKÅP
SPIS	SPIS
KPH	KAPPHYLLA
KLK	KLÄDKAMMARE
B	BACKSKÅP
ST	STÄDSKÅP
G	GARDEROB
TM	TVÄTTMASKIN
TT	TORKTUMLARE
D	DUSCH
BAD	BADKAR, TILLVAL
RT/D/TV	UTTAG FÖR TELEFON, DATA, TV

REDOVISADE YTOR PÅ RUM ÄR AVRUNDADE ENL. SVENSK STANDARD TILL HELTAL UTAN DECIMALER
RESERVATION FÖR EVENTUELLA ÄNDRINGAR OCH YTAVVIKELSER

SKALA 1:100

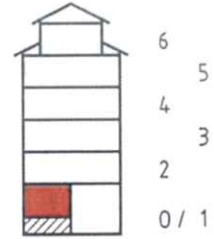


Brf. Passagen

HUS E, lgh 11:12

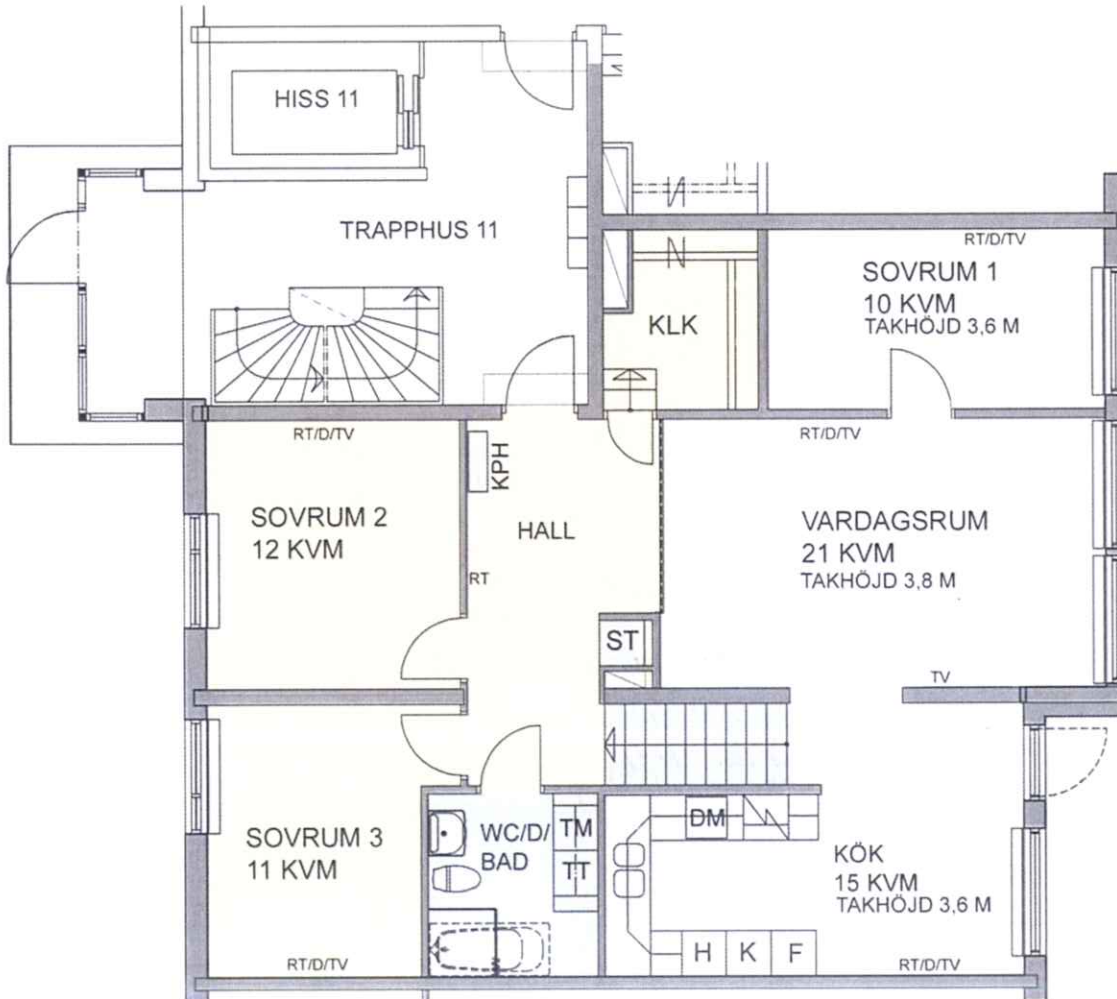
4 R.O.K. 106 KVM

ÖVER ENTRESOL



Läge i våningsplan

Läge i huset



Läge i kvarteret

DM	DISKMASKIN
F	FRYS
K	KYL
H	HÖGSKAP
SPIS	SPIS
KPH	KAPPHYLLA
KLK	KLÄDKAMMARE
B	BACKSKAP
ST	STÄDSKAP
G	GARDEROB
TM	TVATTMASKIN
TT	TORKTUMLARE
D	DUSCH
BAD	BADKAR, TILLVAL
RT/D/TV	UTTAG FÖR TELEFON, DATA, TV

REDOVISADE YTOR PÅ RUM ÄR AVRUNDADE ENL. SVENSK STANDARD TILL HELTAL UTAN DECIMALER
RESERVATION FÖR EVENTUELLA ÄNDRINGAR OCH YTAVVIKELSER

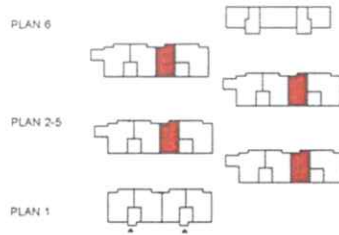
SKALA 1:100



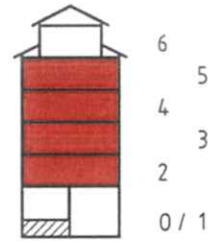
Brf. Passagen

HUS E, lgh 11:21, 11:31,
11:41, 11:51

3 R.O.K. 84 KVM



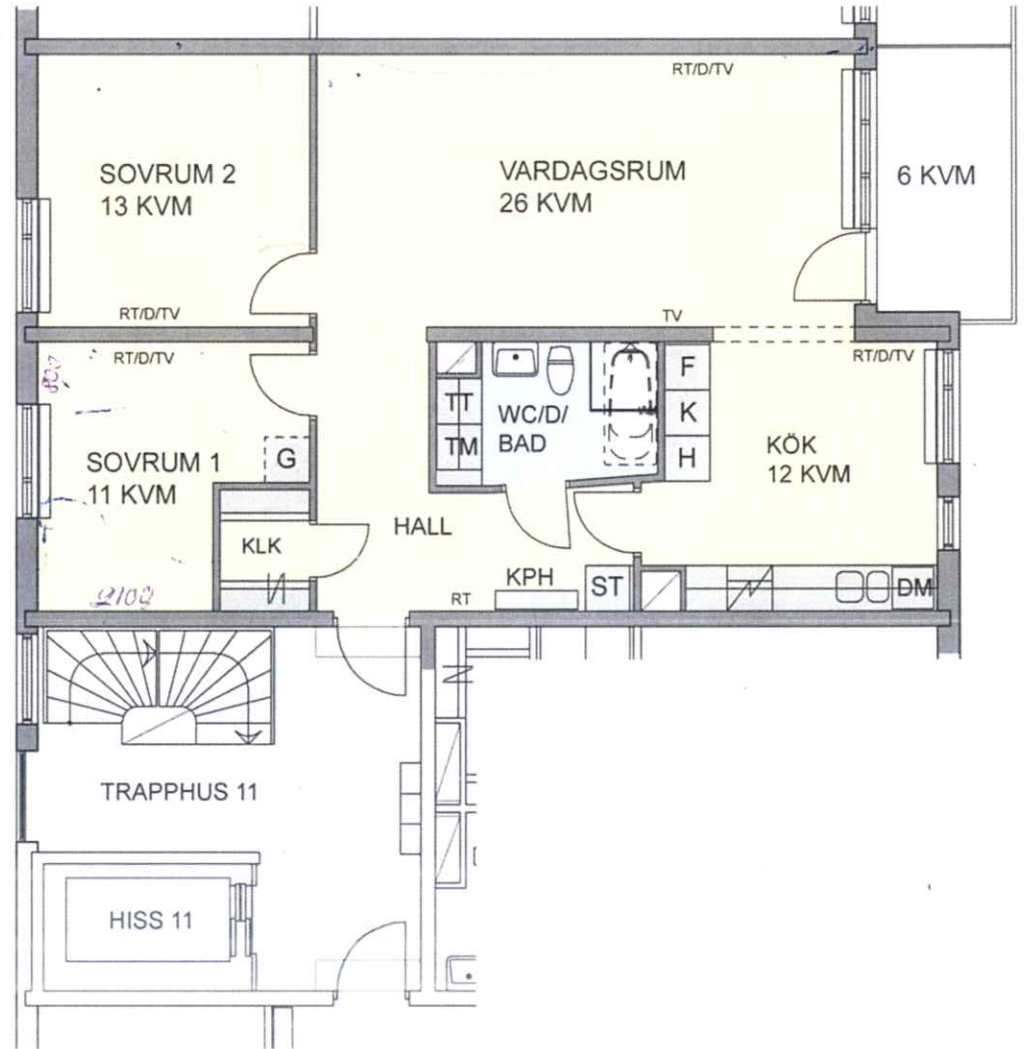
Läge i våningsplan



Läge i huset



Läge i kvarteret



- DM
- F
- K
- H
- KPH
- KLK
- B
- ST
- G
- TM
- TT
- D
- BAD
- RT/D/TV

- DISKMASKIN
- FRYS
- KYL
- HÖGSKÅP
- SPIS
- KAPPHYLLA
- KLÄDKAMMARE
- BACKSKÅP
- STÄDSKÅP
- FÖRESLAGEN PLATS FÖR GARDEROB, TILLVAL
- TVÄTTMASKIN
- TORKTUMLARE
- DUSCH
- BADKAR, TILLVAL
- UTTAG FÖR TELEFON, DATA, TV

SKALA 1:100



REDOVISADE YTOR PÅ RUM ÄR AVRUNDADE ENL.
SVENSK STANDARD TILL HELTAL UTAN DECIMALER
RESERVATION FÖR EVENTUELLA ÄNDRINGAR OCH YTAVVIKELSER

Brf. Passagen

HUS E, lgh 11:22, 11:32,
11:42, 11:52

5 R.O.K. 118 KVM

PLAN 0



PLAN 2-5



PLAN 1

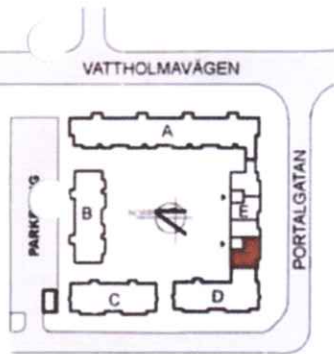


Läge i våningsplan

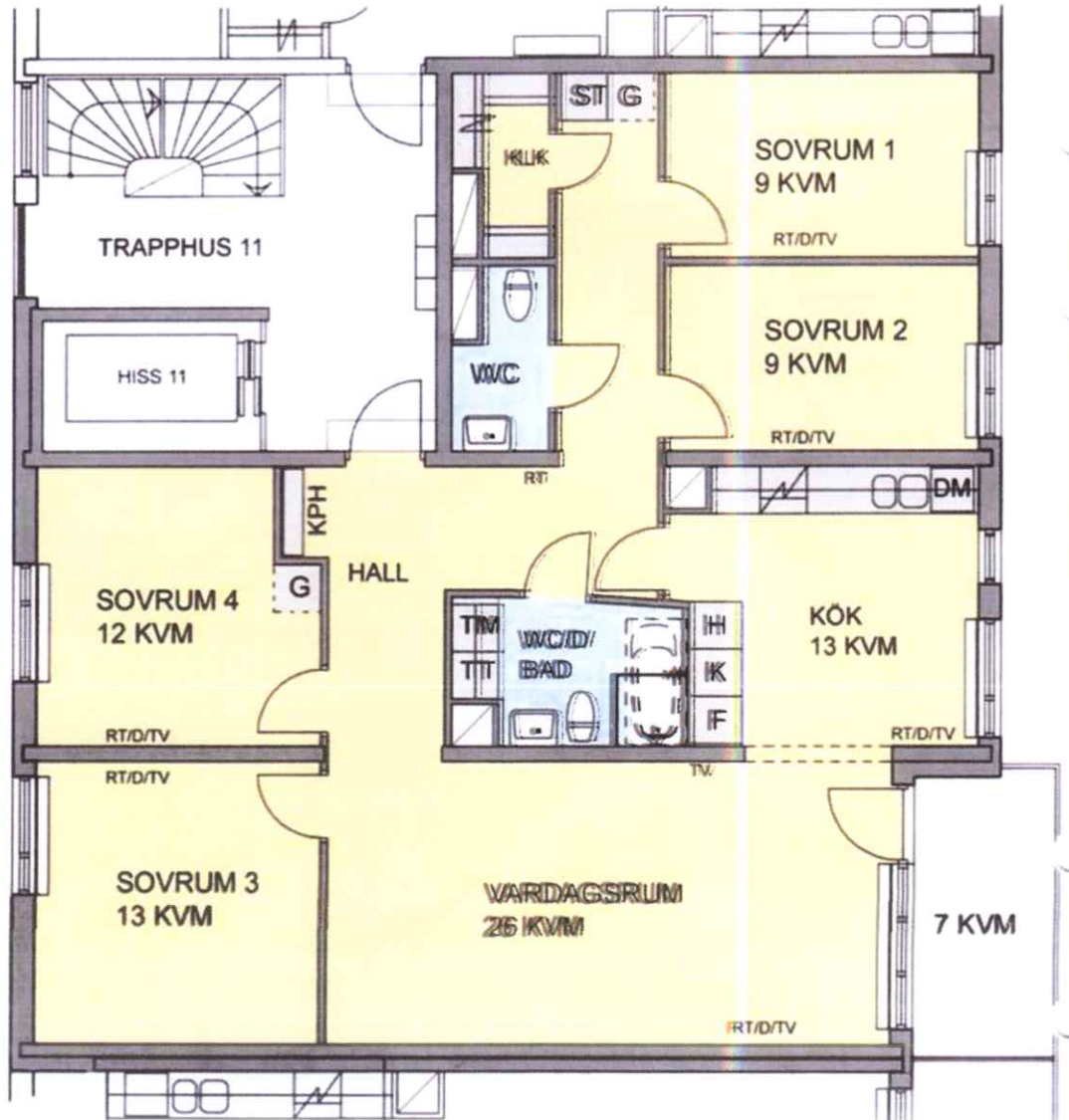


6
5
4
3
2
0/1

Läge i huset



Läge i kvarteret



- DM
- F
- K
- H
- KPH
- KLK
- B
- ST
- G
- TM
- TT
- D
- BAD
- RT/D/TV

- DISKMASKIN
- FRYS
- KYL
- HÖGSKAP
- SPIS
- KAPPHYLLA
- KLÄDKAMMARE
- BACKSKAP
- STÄDSKAP
- FÖRESLAGEN PLATS FÖR GARDEROB, TILLVAL
- TVATTMASKIN
- TORKTUMLARE
- DUSCH
- BADKAR, TILLVAL
- UTTAG FÖR TELEFON, DATA, TV

SKALA 1:100

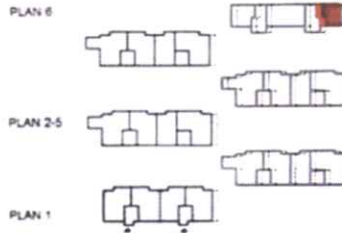
REDOVISADE YTOR PÅ RUM ÄR AVRUNDADE ENL.
SVENSK STANDARD TILL HELTAL UTAN DECIMALER



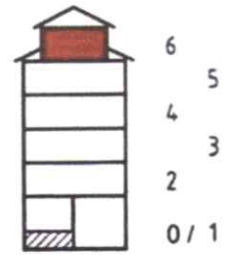
Brf. Passagen

HUS E, lgh 11:61

2 R.O.K. 60 KVM



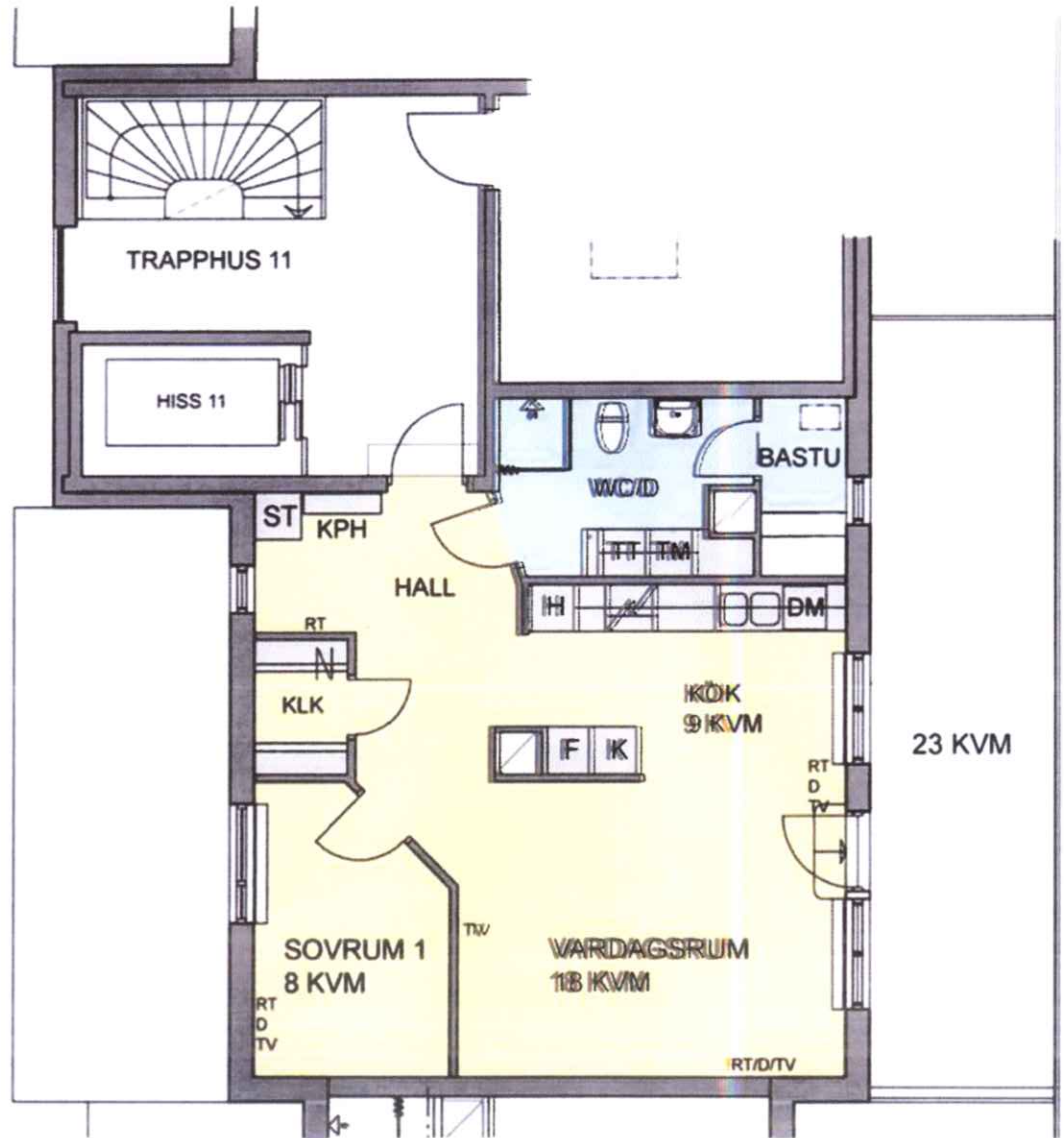
Läge i våningsplan



Läge i huset



Läge i kvarteret



- DM
- F
- K
- H
- IK
- KPH
- KLK
- B
- ST
- G
- TM
- TT
- D
- BAD
- RT/D/TV

- DISKMASKIN
- FRYS
- KYL
- HÖGSKAP
- SPIS
- KAPPHYLLA
- KLÄDKAMMARE
- FÖRESLAGEN PLATS FÖR BACKSKAP, TILLVÄLL
- STÄDSKAP
- GARDEROB
- TVÄTTMASKIN
- TORKTUMLARE
- DUSCH
- BADKAR, TILLVAL
- UTTAG FÖR TELEFON, DATA, TV

SKALA 1:100

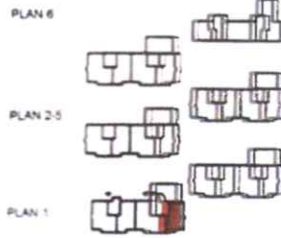
REDOVISADE YTOR PÅ RUM ÄR AVRUNDADE ENL. SVENSK STANDARD TILL HELTAL UTAN DECIMALER



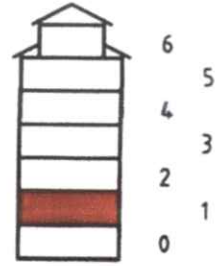
Brf. Passagen

HUS D, lgh 13:11

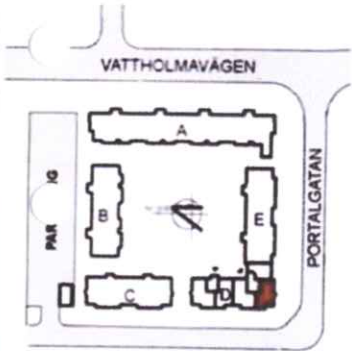
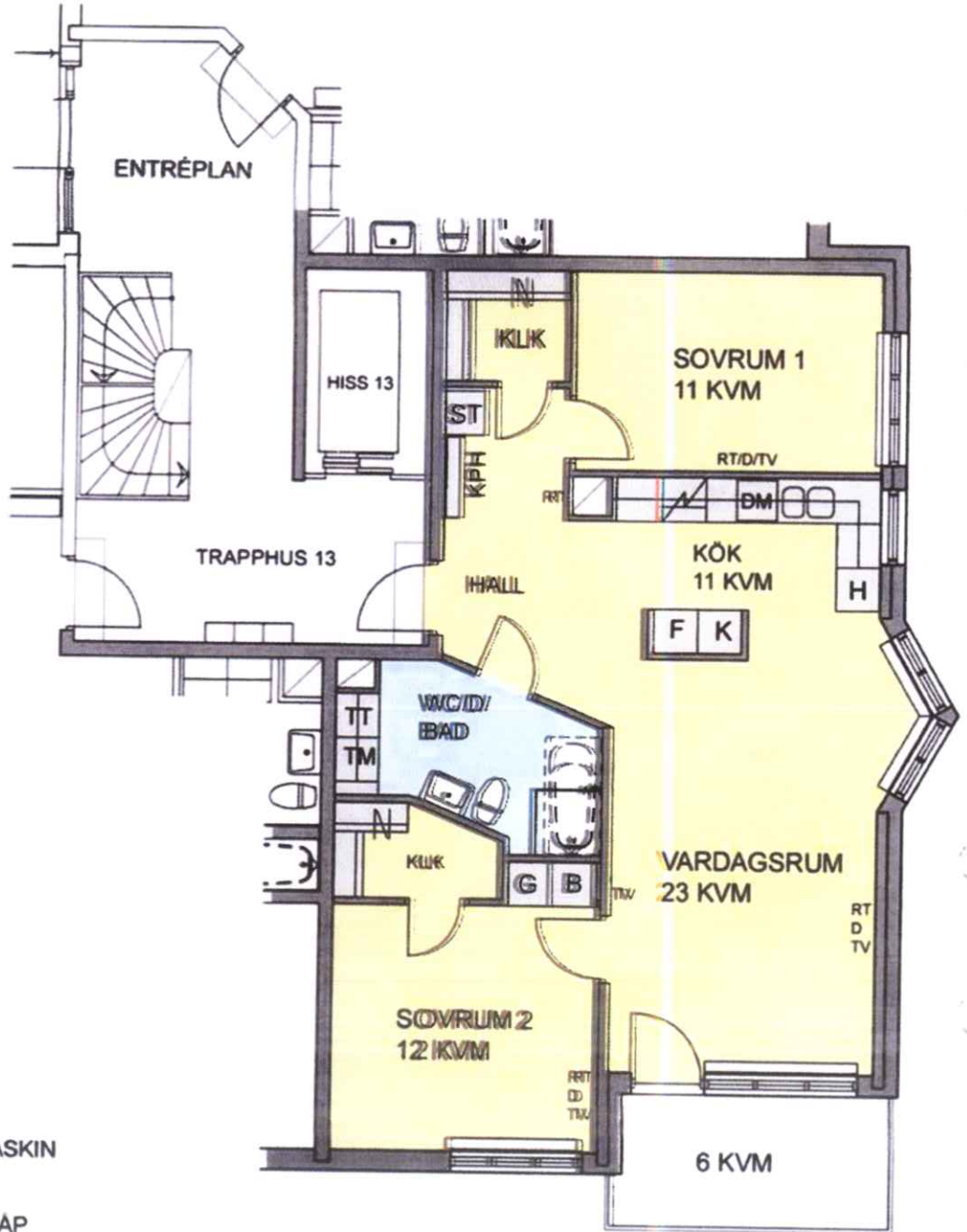
3 R.O.K. 78 KVM



Läge i våningsplan



Läge i huset



Läge i kvarteret

- DM
- F
- K
- H
- ☑
- KPH
- KLK
- B
- ST
- G
- TM
- TT

- DISKMASKIN
- FRYS
- KYL
- HÖGSKÅP
- SPIS
- KAPPHYLLA
- KLÄDKAMMARE
- BACKSKÅP
- STÅDSKÅP
- GARDEROB
- TVÄTTMASKIN
- TORKTUMLARE
- DUSCH
- BADKAR, TILLVAL
- UTTAG FÖR TELEFON, DATA, TV

REDOVISADE YTOR PÅ RUM ÄR AVRUNDADE ENL. SVENSK STANDARD TILL HELTAL UTAN DECIMALER

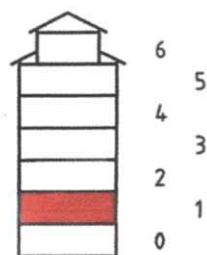
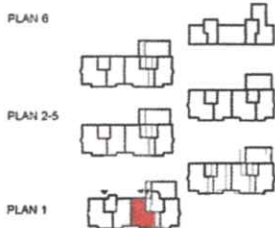
SKALA 1:100



Brf. Passagen

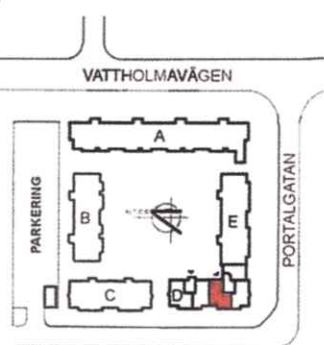
HUS D, lgh 13:12

4 R.O.K. 92 KVM

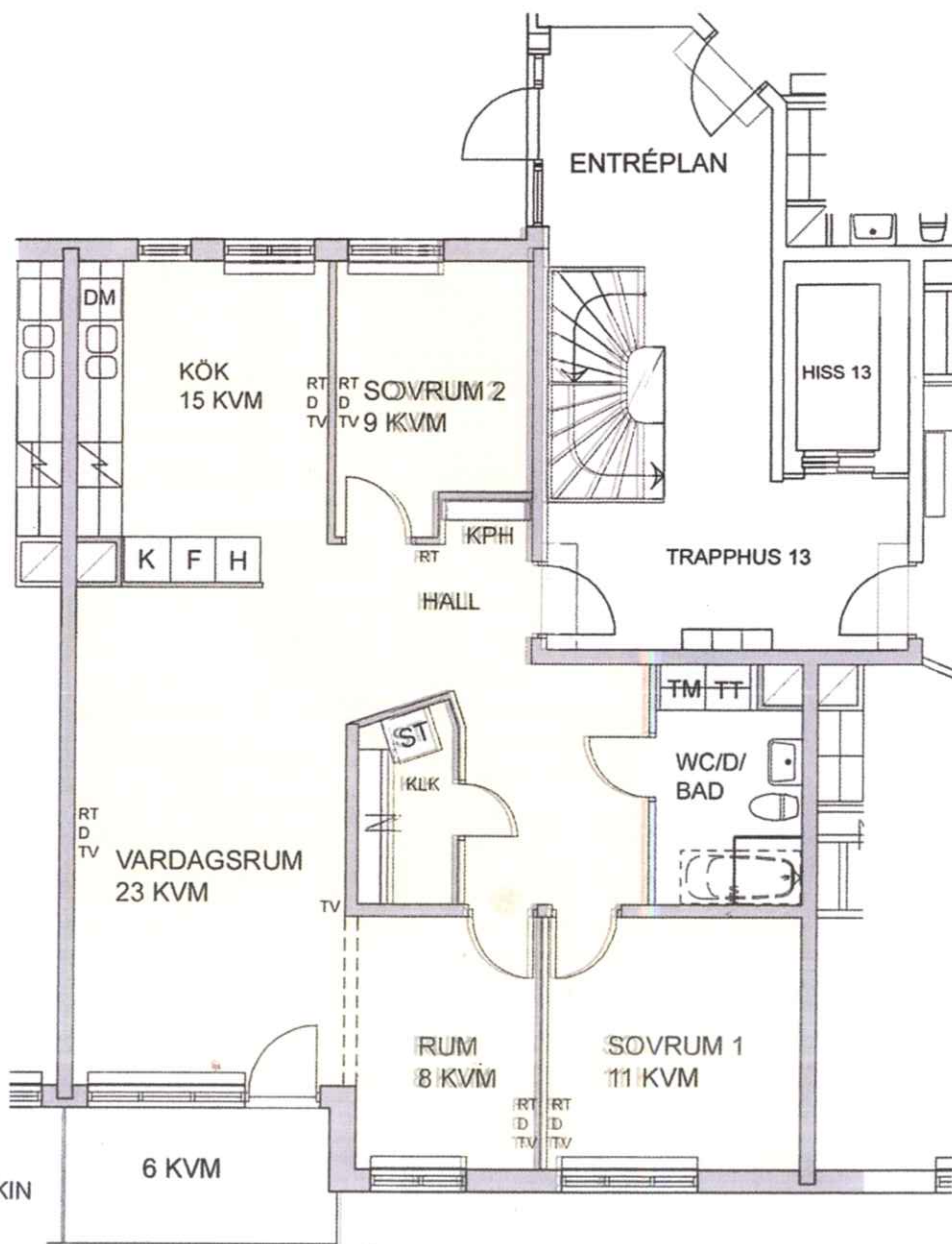


Läge i våningsplan

Läge i huset



Läge i kvarteret



- DM
- F
- K
- H
- KLK
- KPH
- KLK
- B
- ST
- G
- TM
- TT
- D
- BAD
- RT/D/TV

- DISKMASKIN
- FRYS
- KYL
- HÖGSKÅP
- SPIS
- KAPPHYLLA
- KLÄDKAMMARE
- BACKSKÅP
- STÄDSKÅP
- GARDEROB
- TVÄTTMASKIN
- TORKTUMLARE
- DUSCH
- BADKAR, TILLVAL
- UTTAG FÖR TELEFON, DATA, TV

REDOVISADE YTOR PÅ RUM ÄR AVRUNDADE ENL. SVENSK STANDARD TILL HELTAL UTAN DECIMALER
RESERVATION FÖR EVENTUELLA ÄNDRINGAR OCH YTAVVIKELSÆR

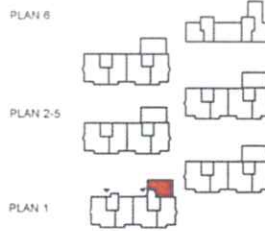
SKALA 1:100



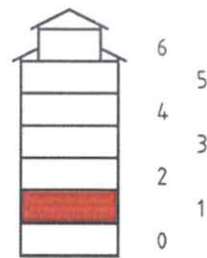
Brf. Passagen

HUS D, lgh 13:13

2 R.O.K. 58 KVM



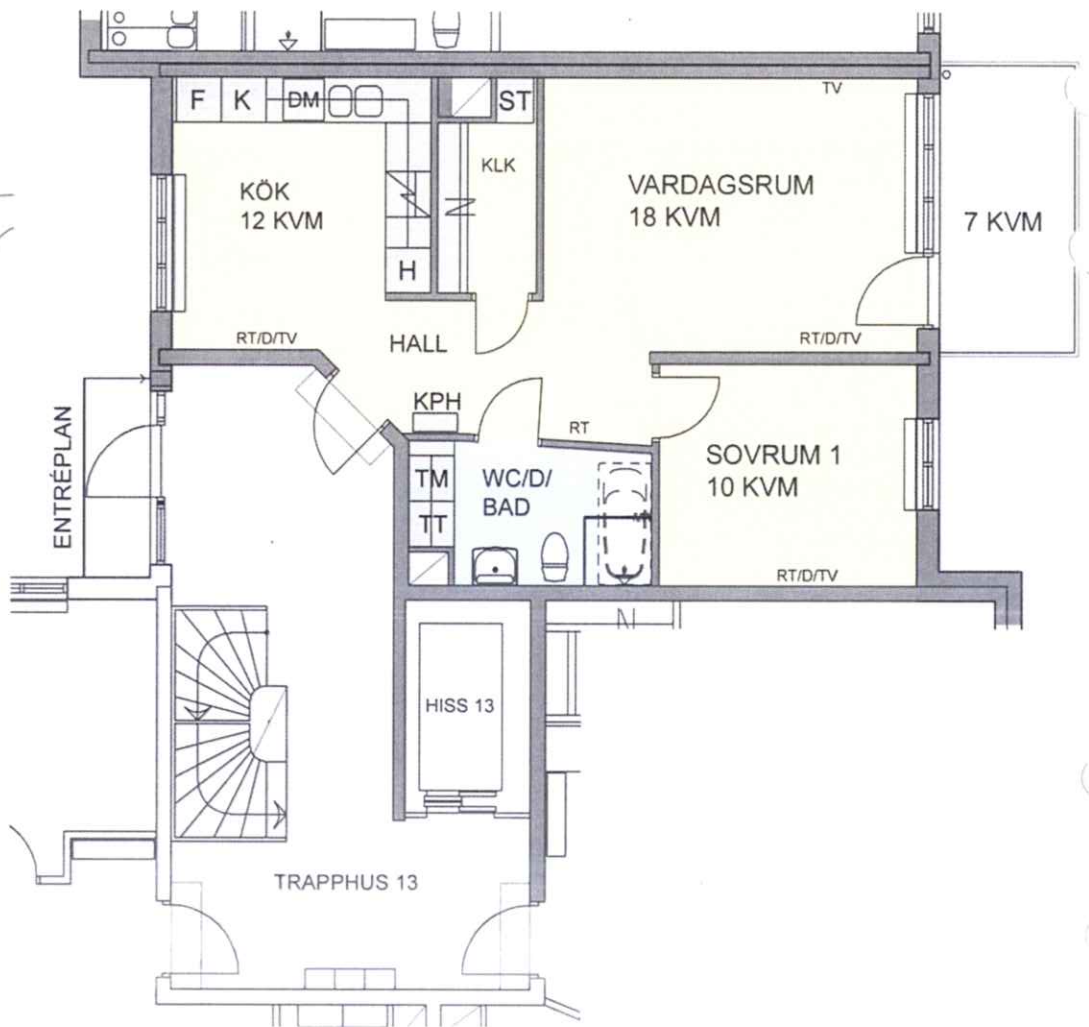
Läge i våningsplan



Läge i huset



Läge i kvarteret



- DM
- F
- K
- H
- KPH
- KLK
- B
- ST
- G
- TM
- TT

DISKMASKIN
FRYS
KYL
HÖGSKÅP
SPIS
KAPPHYLLA
KLÄDKAMMARE
BACKSKÅP
STÅDSKÅP
GARDEROB
TVÄTTMASKIN
TORKTUMLARE
DUSCH
BADKAR, TILLVAL
UTTAG FÖR TELEFON, DATA, TV
REDOVISADE YTOR PÅ RUM ÄR AVRUNDADE ENL.
SVENSK STANDARD TILL HELLTAL UTAN DECIMALER
RESERVATION FÖR EVENTUELLA ÄNDRINGAR OCH YTAVVIKELSER

SKALA 1:100



Brf. Passagen

HUS D, lgh 13:22, 13:32,
13:42, 13:52

4 R.O.K. 92 KVM

PLAN 6



PLAN 2-5



PLAN 1



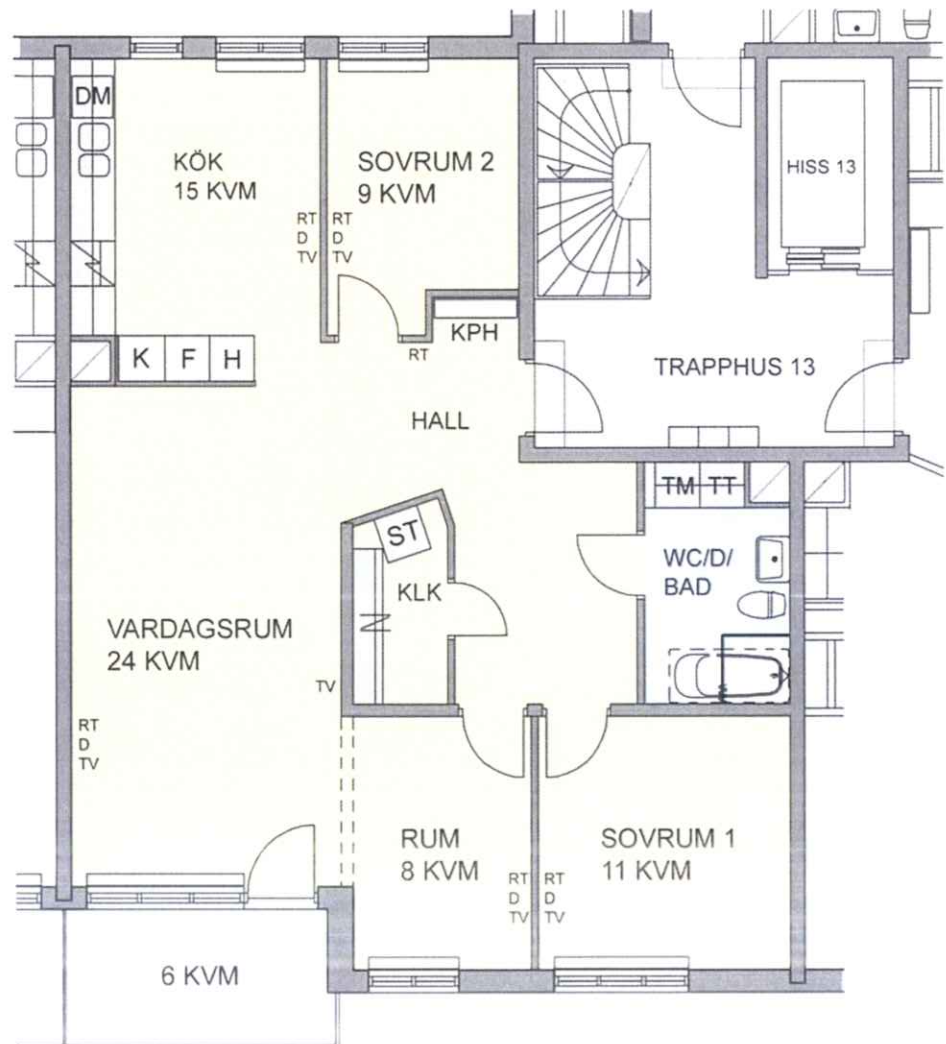
Läge i våningsplan



Läge i huset



Läge i kvarteret



DM

DISKMASKIN

F

FRYS

K

KYL

H

HÖGSKAP

KPH

SPIS

KLK

KAPPHYLLA

B

BACKSKAP

ST

STÄDSKAP

G

GARDEROB

TM

TVÄTTMASKIN

TT

TORKTUMLARE

D

DUSCH

BAD

BADKAR, TILLVAL

RT/D/TV

UTTAG FÖR TELEFON, DATA, TV

REDOVISADE YTOR PÅ RUM ÄR AVRUNDADE ENL.

SVENSK STANDARD TILL HELTAL UTAN DECIMALER

RESERVATION FÖR EVENTUELLA ÄNDRINGAR OCH YTAVVIKELSER

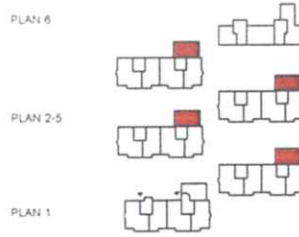
SKALA 1:100



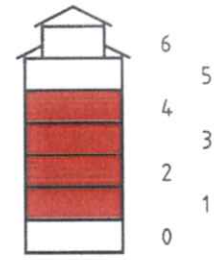
Brf. Passagen

HUS D, lgh 13:23, 13:33,
13:43, 13:53

2 R.O.K. 67 KVM



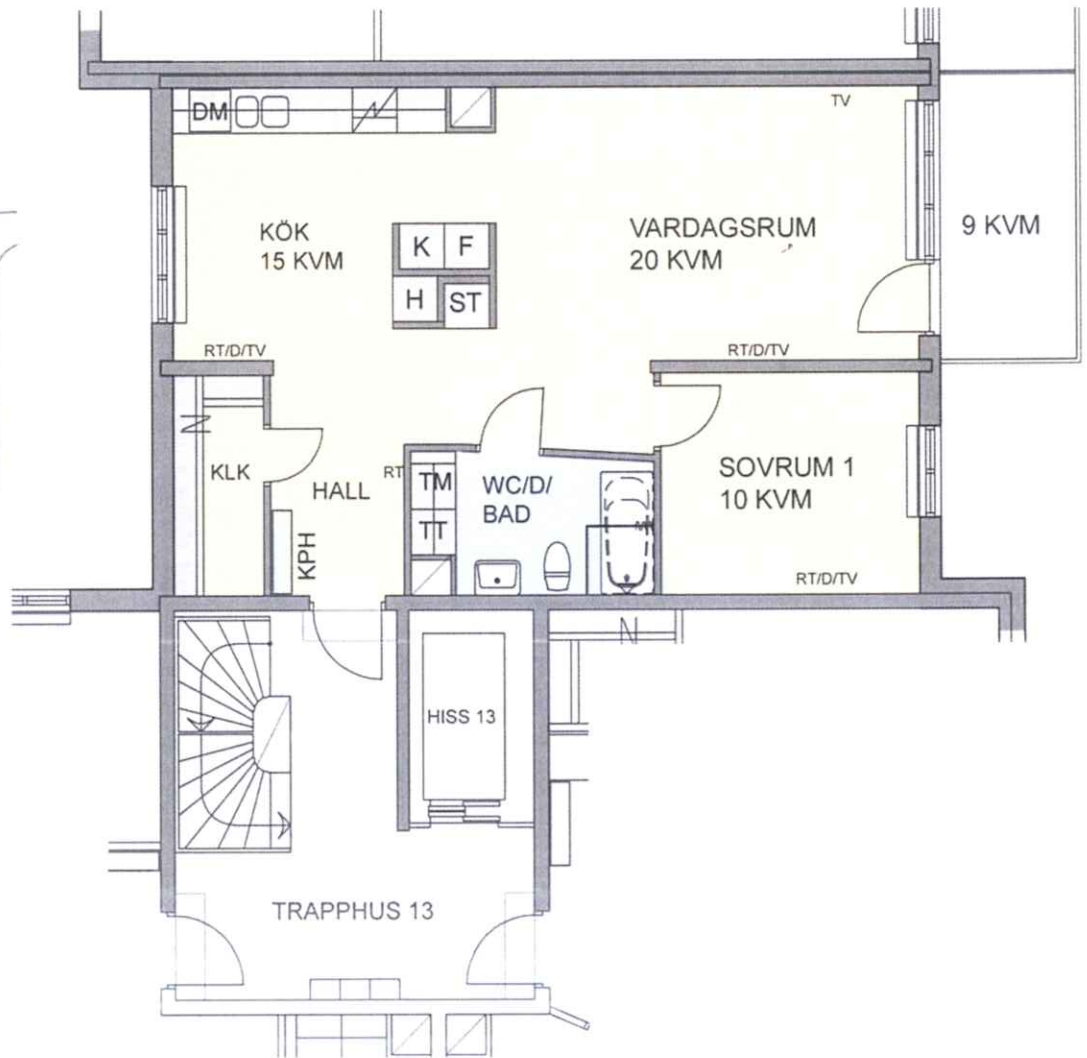
Läge i våningsplan



Läge i huset



Läge i kvarteret



- DM
- F
- K
- H
- SPIS
- KPH
- KLK
- B
- ST
- G
- TM
- TT
- D
- BAD
- RT/D/TV

- DISKMASKIN
- FRYS
- KYL
- HÖGSKÅP
- SPIS
- KAPPHYLLA
- KLÄDKAMMARE
- BACKSKÅP
- STÄDSKÅP
- GARDEROB
- TVÄTTMASKIN
- TORKTUMLARE
- DUSCH
- BADKAR, TILLVAL
- UTTAG FÖR TELEFON, DATA, TV

REDOVISADE YTOR PÅ RUM ÄR AVRUNDADE ENL. SVENSK STANDARD TILL HELTAL UTAN DECIMALER
RESERVATION FÖR EVENTUELLA ÄNDRINGAR OCH YTAVVIKELSER

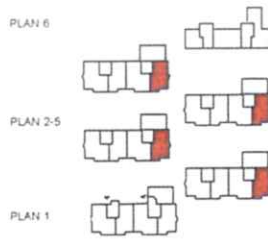
SKALA 1:100



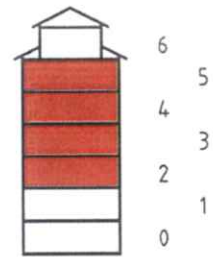
Brf. Passagen

HUS D, lgh 13:21, 13:31
13:41, 13:51

3 R.O.K. 78 KVM



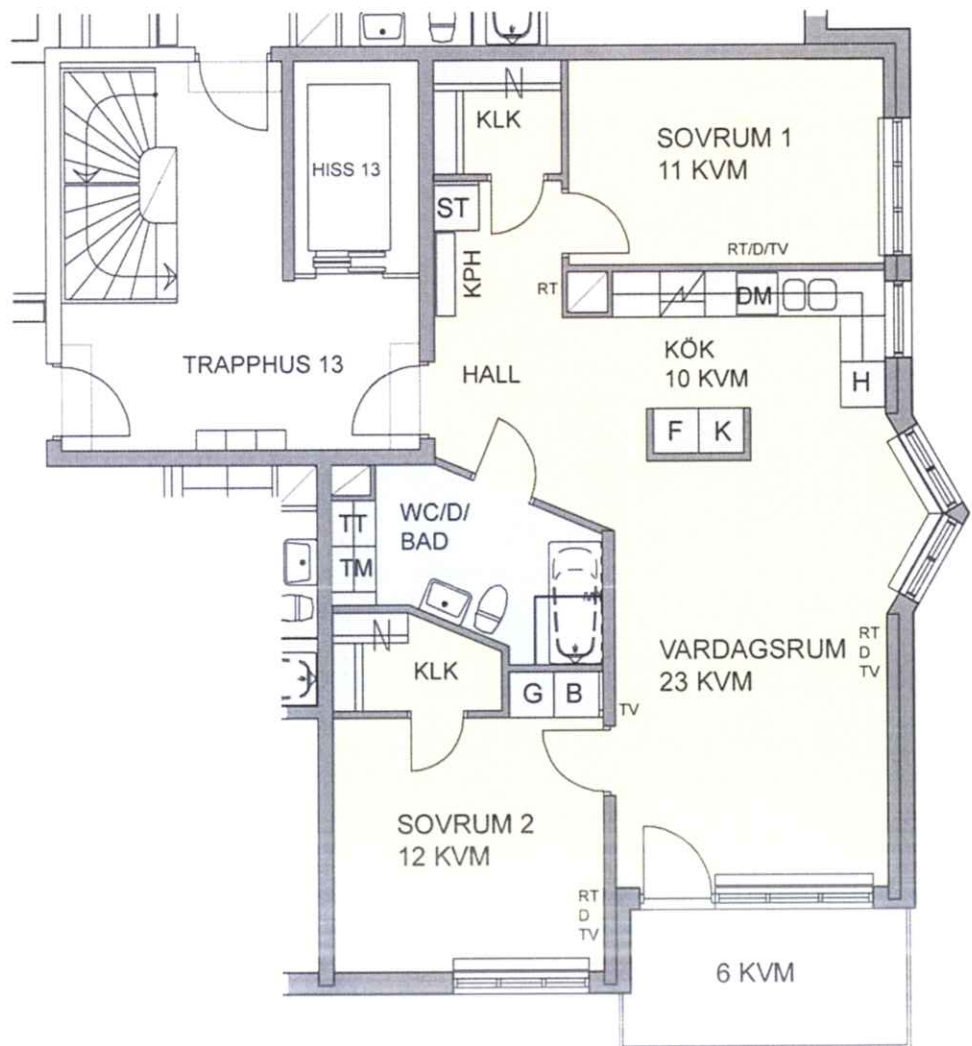
Läge i våningsplan



Läge i huset



Läge i kvarteret



DM
F
K
H
KPH
KLK
B
ST
G
TM
TT

D
BAD
RT/D/TV

DISKMASKIN
FRYS
KYL
HÖGSKAP
SPIS
KÄPPHYLLA
KLÄDKAMMARE
BACKSKÅP
STÄDSKÅP
GARDEROB
TVATTMASKIN
TORKTUMLARE
DUSCH
BADKAR, TILLVAL
UTTAG FÖR TELEFON, DATA, TV

REDOVISADE YTOR PÅ RUM ÄR AVRUNDADE ENL.
SVENSK STANDARD TILL HELTAL UTAN DECIMALER
RESERVATION FÖR EVENTUELLA ÄNDRINGAR OCH YTAVIKELSER

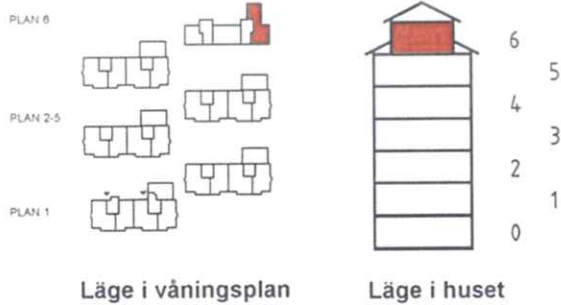
SKALA 1:100



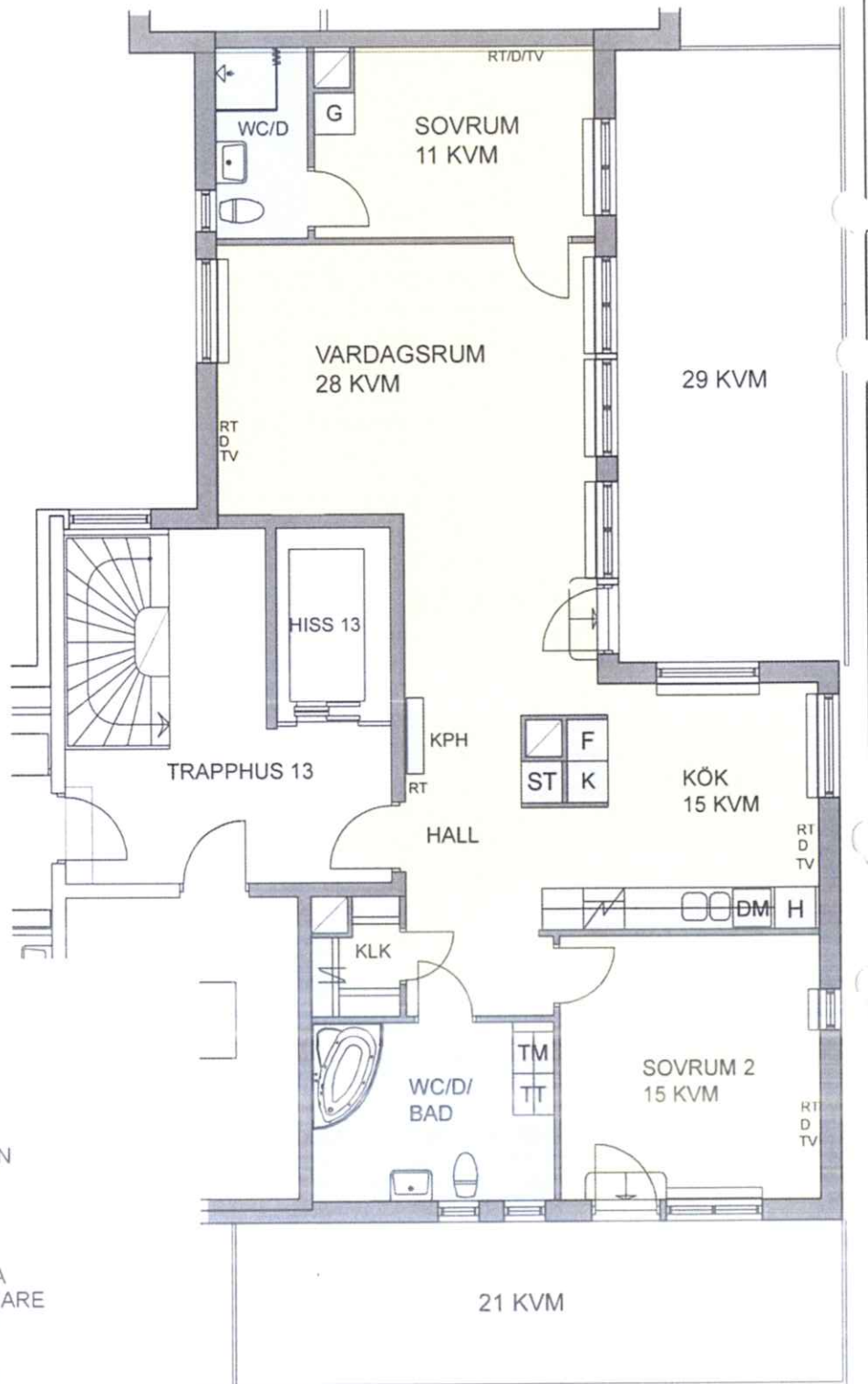
Brf. Passagen

HUS D, lgh 13:61

3 R.O.K. 96 KVM



Läge i kvarteret



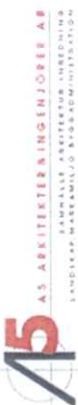
- DM
- F
- K
- H
-
- KPH
- KLK
- B
- ST
- G
- TM
- TT

D
BAD
RT/D/TV

DISKMASKIN
FRYS
KYL
HÖGSKAP
SPIS
KAPPHYLLA
KLÄDKAMMARE
BACKSKAP
STÄDSKAP
GARDEROB
TVATTMASKIN
TORKTUMLARE
DUSCH
BADKAR, TILLVAL
UTTAG FÖR TELEFON, DATA, TV

REDOVISADE YTOR PÅ RUM ÄR AVRUNDADE ENL. SVENSK STANDARD TILL HELTAL UTAN DECIMALER
RESERVATION FÖR EVENTUELLA ÄNDRINGAR OCH YTAVVIKELSER

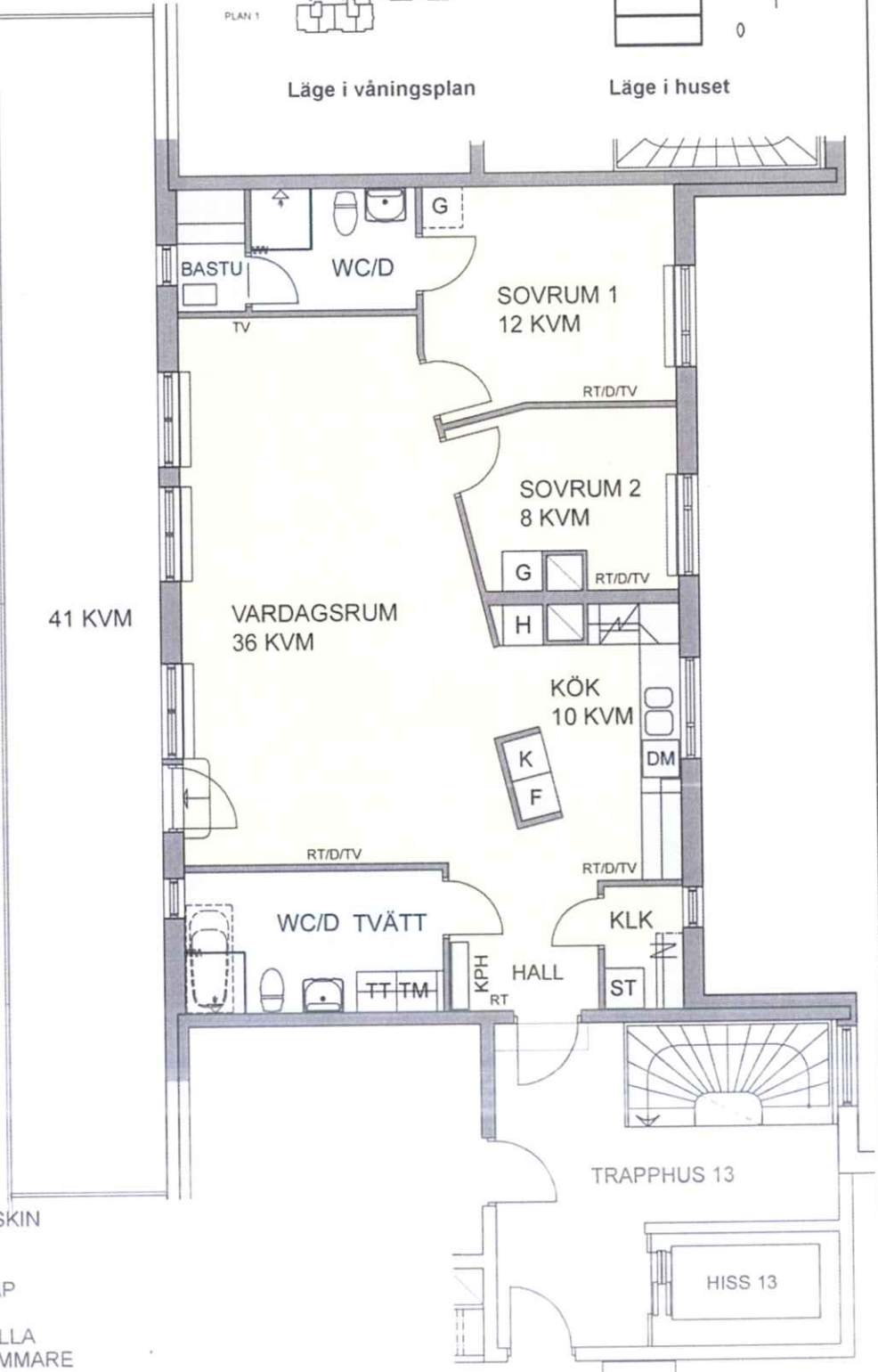
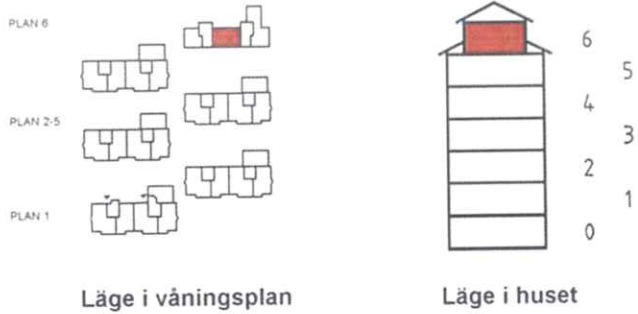
SKALA 1:100



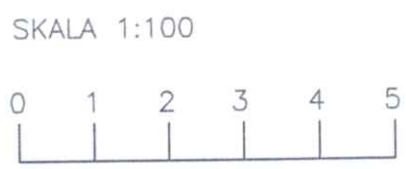
Brf. Passagen

HUS D, lgh 13:62

3 R.O.K. 91 KVM



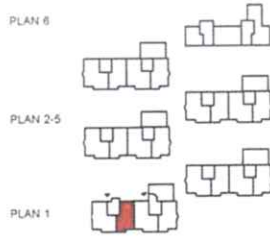
- | | |
|---------|--|
| DM | DISKMASKIN |
| F | FRYS |
| K | KYL |
| H | HÖGSKÅP |
| SPIS | SPIS |
| KPH | KAPPHYLLA |
| KLK | KLÄDKAMMARE |
| B | BACKSKÅP |
| ST | STÄDSKÅP |
| G | GARDEROB |
| TM | FÖRESLAGEN PLATS FÖR GARDEROB, TILLVAL |
| TT | TVÄTTMASKIN |
| D | TORKTUMLARE |
| BAD | DUSCH |
| RT/D/TV | BADKAR, TILLVAL |
| | UTTAG FÖR TELEFON, DATA, TV |
| | REDOVISADE YTOR PÅ RUM ÄR AVRUNDADE ENL. SVENSK STANDARD TILL HELLTAL UTAN DECIMALER |
| | RESERVATION FÖR EVENTUELLA ÄNDRINGAR OCH YTAVVIKELSER |



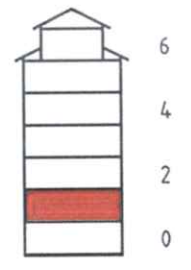
Brf. Passagen

HUS D, lgh 15:11

3 R.O.K. 77 KVM



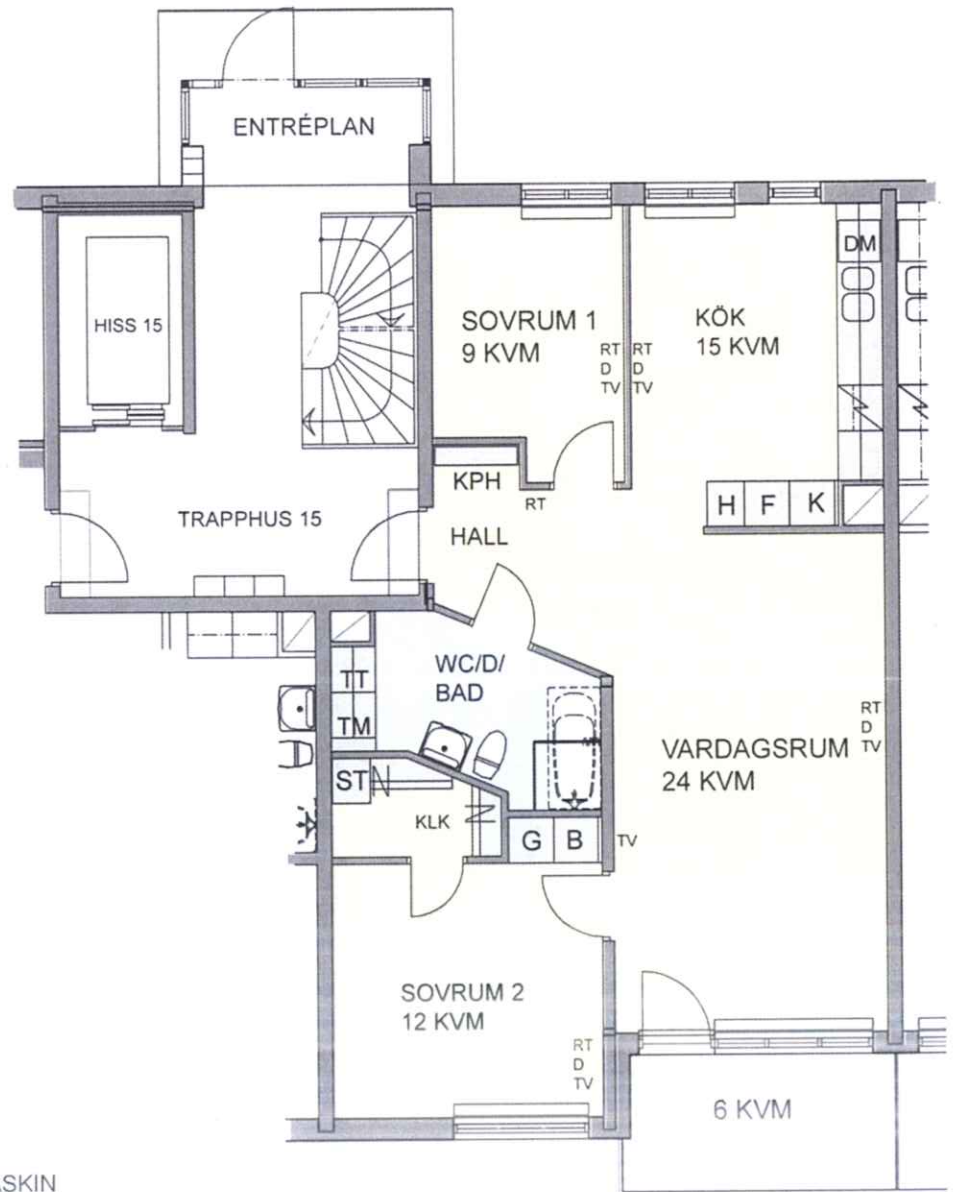
Läge i våningsplan



Läge i huset



Läge i kvarteret



- DM
- F
- K
- H
- KPH
- KLK
- B
- ST
- G
- TM
- TT
- D
- BAD
- RT/D/TV

- DISKMASKIN
- FRYS
- KYL
- HÖGSKÅP
- SPIS
- KAPPHYLLA
- KLÄDKAMMARE
- BACKSKÅP
- STÄDSKÅP
- GARDEROB
- TVÄTTMASKIN
- TORKTUMLARE
- DUSCH
- BADKAR, TILLVAL
- UTTAG FÖR TELEFON, DATA, TV

REDOVISADE YTOR PÅ RUM ÄR AVRUNDADE ENL. SVENSK STANDARD TILL HELTAL UTAN DECIMALER
RESERVATION FÖR EVENTUELLA ÄNDRINGAR OCH YTAVVIKELSER

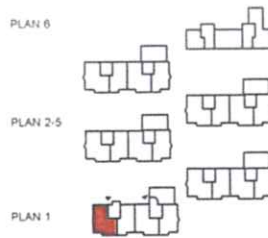
SKALA 1:100



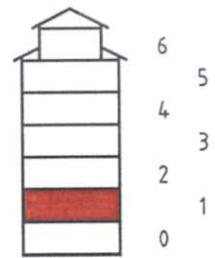
Brf. Passagen

HUS D, lgh 15:12

4 R.O.K. 93 KVM



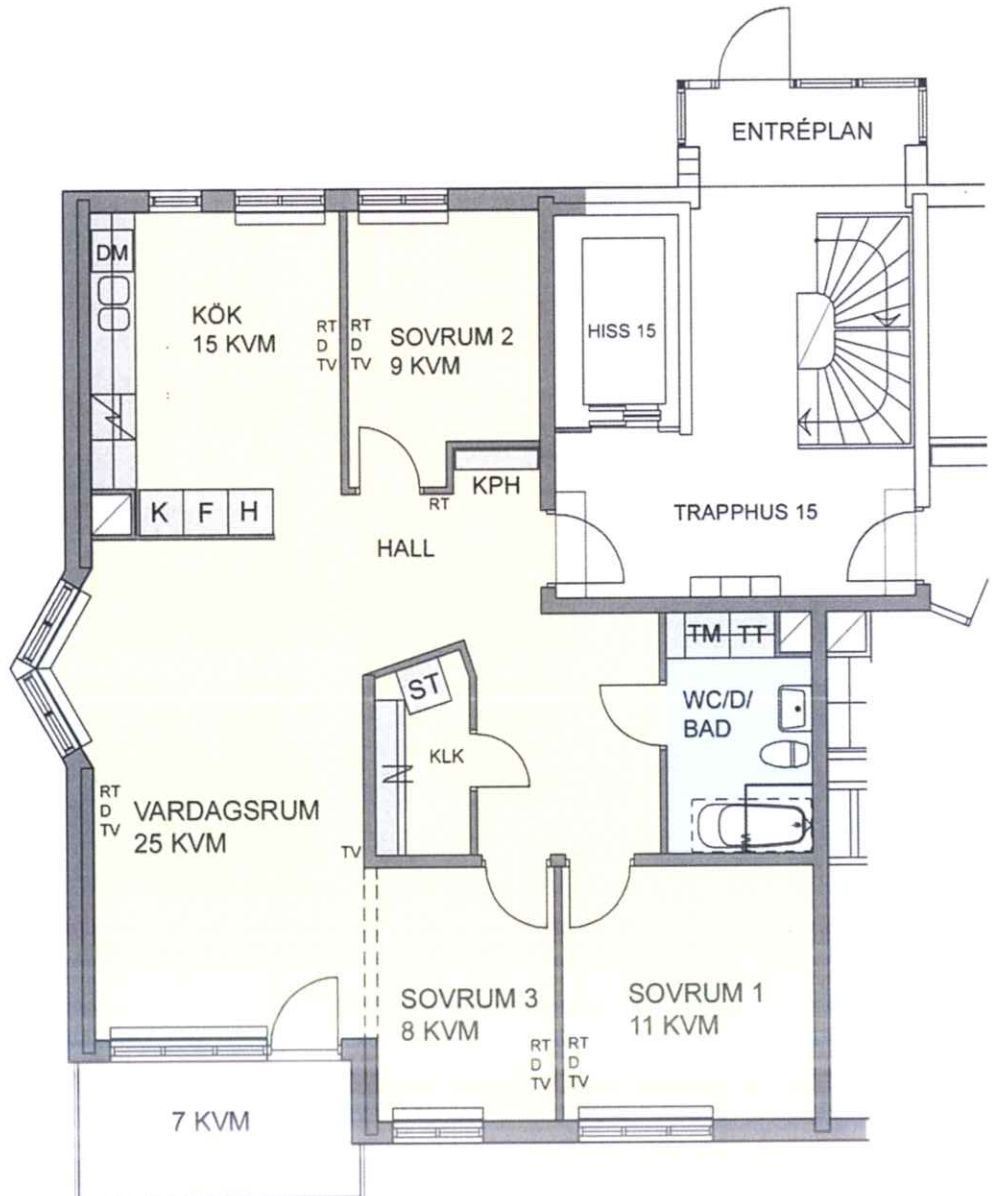
Läge i våningsplan



Läge i huset



Läge i kvarteret



- DM
- F
- K
- H
- RT
- KPH
- KLK
- B
- ST
- G
- TM
- TT
- D
- BAD
- RT/D/TV

DISKMASKIN
 FRYS
 KYL
 HÖGSKÅP
 SPIS
 KAPPHYLLA
 KLÄDKAMMARE
 BACKSKÅP
 STÄDSKÅP
 GARDEROB
 TVÄTTMASKIN
 TORKTUMLARE
 DUSCH
 BADKAR, TILLVAL
 UTTAG FÖR TELEFON, DATA, TV
 REDOVISADE YTOR PÅ RUM ÄR AVRUNDADE ENL.
 SVENSK STANDARD TILL HELTAL UTAN DECIMALER
 RESERVATION FÖR EVENTUELLA ÄNDRINGAR OCH YTAVVIKELSER

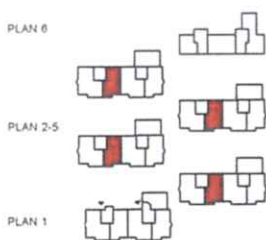
SKALA 1:100



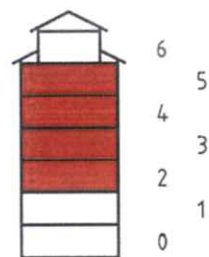
Brf. Passagen

HUS D, lgh 15:21, 15:31,
15:41, 15:51

3 R.O.K. 77 KVM



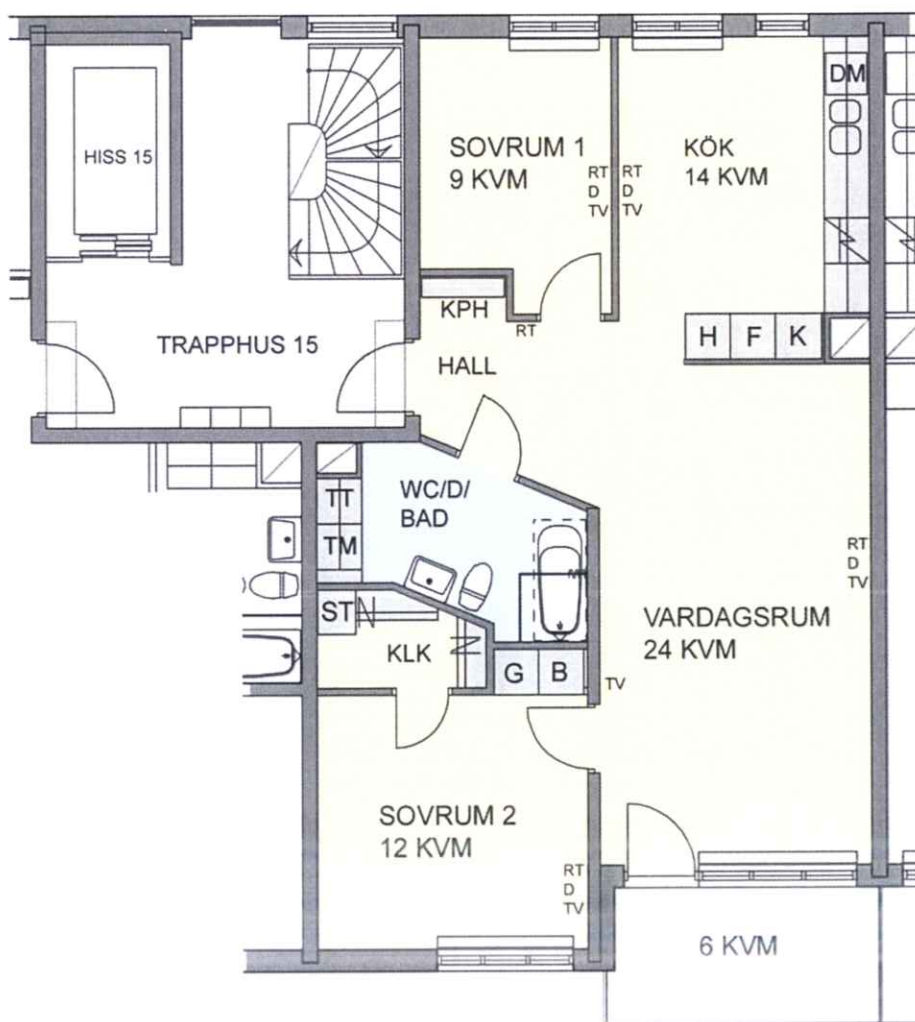
Läge i våningsplan



Läge i huset



Läge i kvarteret



- DM
- F
- K
- H
- SPIS
- KPH
- KLK
- B
- ST
- G
- TM
- TT
- D
- BAD
- RT/D/TV

- DISKMASKIN
- FRYS
- KYL
- HÖGSKÅP
- SPIS
- KAPPHYLLA
- KLÄDKAMMARE
- BACKSKÅP
- STÅDSKÅP
- GARDEROB
- TVÄTTMASKIN
- TORKTUMLARE
- DUSCH
- BADKAR, TILLVAL
- UTTAG FÖR TELEFON, DATA, TV

REDOVISADE YTOR PÅ RUM ÄR AVRUNDADE ENL. SVENSK STANDARD TILL HELTAL UTAN DECIMALER
RESERVATION FÖR EVENTUELLA ÄNDRINGAR OCH YTAVVIKELSER

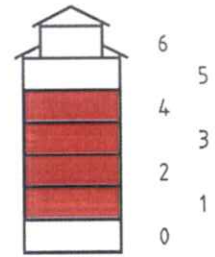
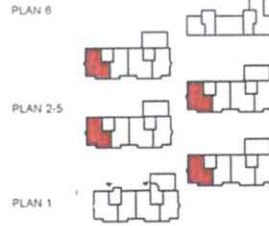
SKALA 1:100



Brf. Passagen

HUS D, lgh 15:22, 15:32,
15:42, 15:52

4 R.O.K. 93 KVM

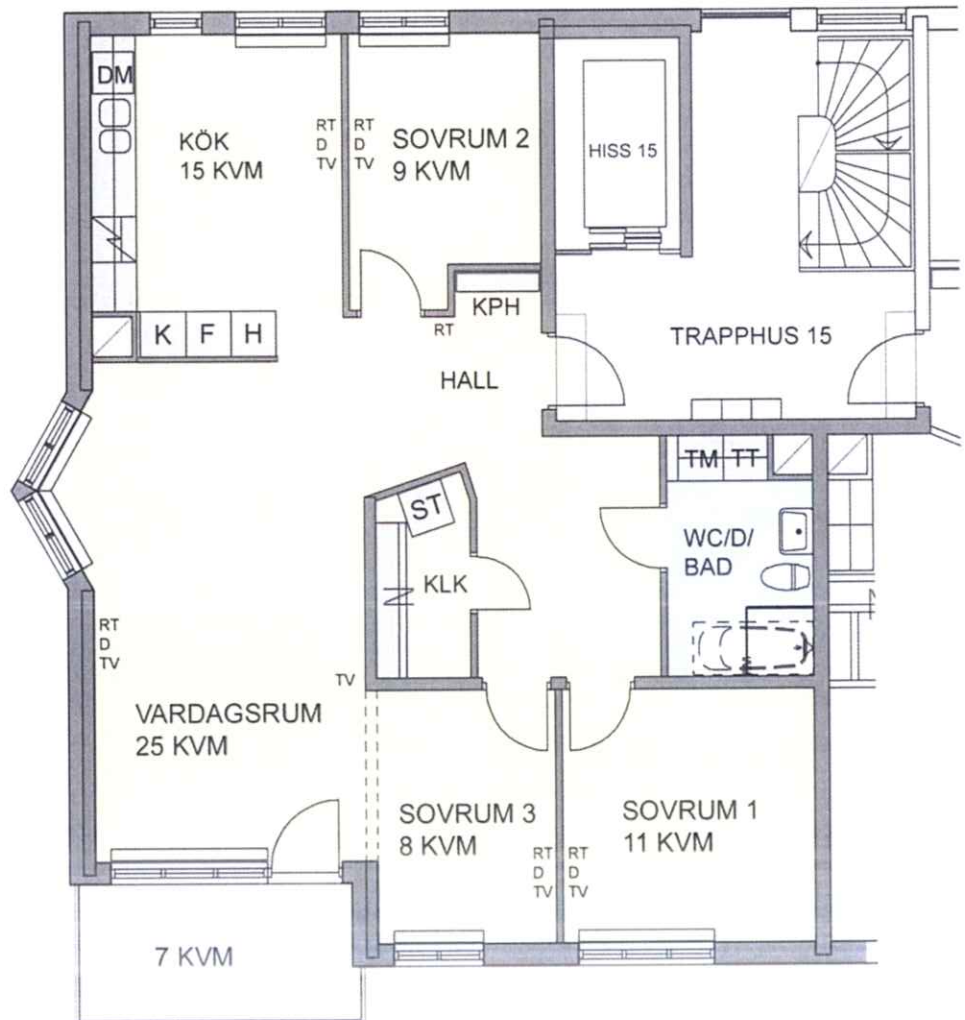


Läge i våningsplan

Läge i huset



Läge i kvarteret



DM
F
K
H
KPH
KLK
B
ST
G
TM
TT
D
BAD
RT/D/TV

DISKMASKIN
FRYS
KYL
HÖGSKÅP
SPIS
KAPPHYLLA
KLÄDKAMMARE
BACKSKÅP
STÄDSKÅP
GARDEROB
TVÄTTMASKIN
TORKTUMLARE
DUSCH
BADKAR, TILLVAL
UTTAG FÖR TELEFON, DATA, TV

REDOVISADE YTOR PÅ RUM ÄR AVRUNDADE ENL. SVENSK STANDARD TILL HELTAL UTAN DECIMALER
RESERVATION FÖR EVENTUELLA ÄNDRINGAR OCH YTAVVIKELSER

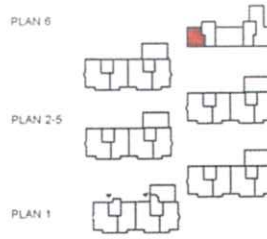
SKALA 1:100



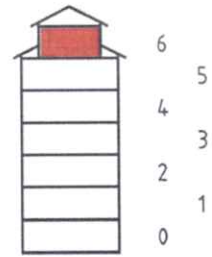
Brf. Passagen

HUS D, Igh 15:61

2 R.O.K. 50 KVM



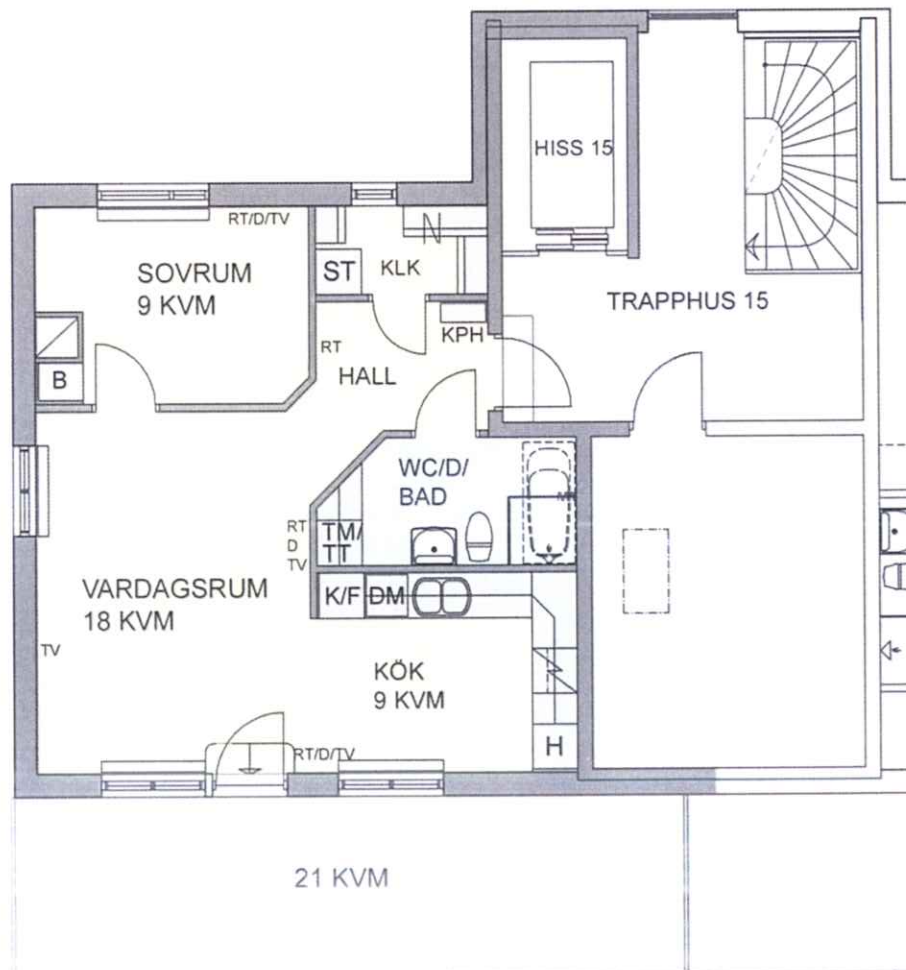
Läge i våningsplan



Läge i huset



Läge i kvarteret



- DM
- F
- K
- H
- ☒
- KPH
- KLK
- B
- ST
- G
- TM
- TT
- D
- BAD
- RT/D/TV

- DISKMASKIN
- FRYS
- KYL
- HÖGSKÅP
- SPIS
- KÄPPHYLLA
- KLÄDKAMMARE
- BACKSKÅP
- STÄDSKÅP
- GARDEROB
- TVÄTTMASKIN
- TORKTUMLARE
- DUSCH
- BADKAR, TILLVAL
- UTTAG FÖR TELEFON, DATA, TV

REDOVISADE YTOR PÅ RUM ÄR AVRUNDADE ENL. SVENSK STANDARD TILL HELTAL UTAN DECIMALER
RESERVATION FÖR EVENTUELLA ÄNDRINGAR OCH YTAVVIKELSER

SKALA 1:100

